

## PROJE RAPORU

### **Projenin Adı: ANADOLU ÖĞRETMEN LİSESİ, EĞİTİM FAKÜLTESİ ÖĞRENCİLERİ VE ORTAÖĞRETİM KURUMLARI ÖĞRETMENLERİNİN ÖĞRETMENLİK MESLEĞİ VE MESLEKİ ETİK DEĞERLERE ALGILARININ ARAŞTIRILMASI**

#### **Projenin Amacı:**

Değişik kaynaklarda; öğretmen adaylarının genel veya alanıyla ilgili olarak etik değer ölçütlerinin sahip olması, bu bakış açısının onlara kazandırılması, gelecekte meslekleriyle, etik düşünce arasındaki bağlantıyı kurabilmelerinde ve böylelikle toplumun her kesiminde ve kurumunda yozlaşmaya gidilmeden uzun dönemde varılmak istenen amaçlara odaklanılarak önemli başarımlar kazanılmasında büyük katkılar sağlayacağı belirtilmiştir.

Bu araştırmanın amacı, Anadolu Öğretmen Lisesi, Eğitim Fakültesi Öğrencileri ve Öğretmenlerin öğretmenlik mesleğine bakış açıları ve mesleğiyle ilgili etik olmayan davranışlara ilişkin algılamalarını belirleyebilmektir. Araştırmanın genel amacı doğrultusunda aşağıdaki sorulara cevap aranmıştır.

Anadolu Öğretmen Lisesi, Eğitim Fakültesi Öğrencileri ve Öğretmenlerin;

- 1.Öğretmen-öğrenci ilişkilerinde etik olmayan davranışlara ilişkin algılamaları,
- 2.Öğretmenlerin etik olmayan davranışlarına ilişkin algılamaları,
- 3.Öğretmenlik göreviyle ilgili sorumluluklarda etik olmayan davranışlara ilişkin algılamaları,
- 4.Öğretmenlik mesleğine bakış açıları,
- 5.Öğretmenlik mesleği yerine başka mesleklere ilgileri nasıl bir dağılım göstermektedir?

#### **Giriş:**

Etik, Yunanca ethos'dan, moral ise Latince mos'dan gelmektedir. Her iki sözcük ya da kavram, töresel olan alışkanlıklar, gelenekler, örf ve adetler gibi anlamalar içeriyor. Etik, doğru ve yanlış davranış teorisidir. Ahlak ise onun pratiğidir. Etik, bir kişinin belli bir durumda ifade etmek istediği değerlerle ilgilidir. Ahlak ise, bunun hayata geçirme tarzıdır. Örgütlerde etik davranış modeli birbirini etkileyebilecek karmaşık yapılardan oluşmaktadır. Etik veya etik dışı davranışlar kişidurum etkisinin bir sonucudur. Kişisel özellikler, değerler, ahlak, cinsiyet gibi bireysel faktörler etik davranışları etkiler.

Etik ilkeler, toplumun bütün üyelerine saygılı olmayı, farklı kültürlerle ve düşüncelere karşı hoşgörüyü, kişilerin eşitliğinin kabul edilmesini ve kaynakların adil olarak dağıtılmasını içerir. İş yaşamında neyin iyi neyin kötü, neyin doğru neyin yanlış olduğuna ilişkin inançlar bazı örgütlerde ciddi bir sorun haline gelmiştir. Mesleki etik ilkeleri ahlaki bir boyut içeren ve örgütün içinden ve dışından kaynaklanan sorunların çözümünde, örgüt ve iş görenlerin gereksinim duydukları bir çerçeve çizer. Bu çerçeve, iş görenleri etik ilkelere uygun davranmaya güdeleyici bir etkiye sahiptir ve aynı zamanda örgüt kültürünü de önemli ölçüde etkileyerek, örgüt içinde bireylerin gerçekleştirmesi istenen davranışları tanımlar

Öğretmenlik mesleği açısından etik kavramını, genel olarak öğrenciler, toplum ve diğer meslektaşları ile olan ilişkilerde vb. gibi alanlarda uyulması gereken kuralların ve yapılan görevin gerektirdiği sorumlulukların yerine getirilmesi olarak ifade etmekle birlikte, eğitim kurumlarında

etik ilkelere uygun karar vermenin, toplumsal yapı, kurumsal yapı, kurum kültürü ve değerler, kurumsal ilişkiler, sosyal baskılar, kanunlar ve hükümet düzenlemeleri, kurumun etik kodları, fırsatlar, kişisel standartlar ile örgütsel gereksinimler arasındaki gerilim, bireylerin değerleri, bireylerin kendi çıkarları ile başkalarının çıkarlarını dengeleme gereksinimi, kurum politikaları gibi faktörlerden etkilendiği muhakkaktır.

Geleceğin öğretmen adayları, öğretmenlik eğitimi veren Anadolu Öğretmen Liseleri ve Eğitim fakültelerinde öğrenim görmekte olan örgencilerin ve öğretmenlerin, öğretmenlik mesleğiyle ve etik olmayan davranışlara ilişkin görüşlerinin ve öğretmenlerin mesleklerini yerine getirirken karşılaştıkları veya karşılaşmaları muhtemel bazı durumlara ilişkin görüşlerinin alınması amaçlanmıştır.

"Eğitim bilimi özümsemiş, çocuk-geç psikolojisini anlayan, modern öğretim tekniklerini iyi öğrendiği için başarıyla uygulayan, çok okuyan, kendini güncelleyen ve mesleğini severek" sözleri ancak mesleğin kişisel gelişimi için addedilmesi gerekir. Bu sözler o kişinin işini daha profesyonel yapma gayretidir.

Yaşamının vazgeçilmez bir parçasını oluşturan etik değerlerin mesleki görünümünün belirlenmesi önemli görülmektedir. Eğitim insanı doğumdan ölüme etkileyen ve bir şekle sokmaya çalışan bir süreçtir. Etik ise insanın ne yapmalıyım? Nasıl yapmalıyım? Sorularına vermeye çalıştığı yanıtıdır. Eğitim ve etik arasında bu anlamda zorunlu bir ilişki vardır.

Öğretmenlik ve etik birbirine çok yakın kavramlardır. Bunlar birbirinden ayrı düşünülemezler. İdeal bir öğretmen, yalnız kusursuz öğretme yetenekleri ile değil, aynı zamanda yaşama biçimi ile de örnek alınacak ahlaki bir modele dönüşür.

### **Öğretmenin profesyonel davranışları nasıl olmalıdır.**

- 1. Görevle ilgili bilgi, beceri ve tutumları eksiksiz kazanmış olmak**
- 2. Hizmeti zamanında ve kusursuz sunmak**
- 3. Mesleği daha iyi yapabilmek için sürekli olarak özeleştiri ve değerlendirme yapmak**
- 4. Hizmette kaliteyi sağlamak**
- 5. Mesleğinin yöntem ve tekniklerini sürekli olarak geliştirmek**

Özellikle dünyadaki uygulamalar dikkate alındığında eğitim-öğretim durumları düzenleyicisi öğretmenlerin, etik ilkeler çerçevesinde yetiştirilmesi, hizmet öncesi eğitim süreçlerini kapsayıcı bir şekilde ele alınmaktadır. Bu bağlamda öğretmenler, daha göreve başlamadan, üstlenecekleri görevle birlikte yüklendikleri etik sorumlulukları ve yerine getirmeleri beklenen etik ilkeleri kabul ettiklerini belirten "öğretmen andı" içmektedirler. Bu bağlamda öğretmen adayları ve öğretmenleri etik ilkeleri ve öğretmen mesleğinin gerektirdiği davranışları içselleştirmeleri gerekmektedir. Bu araştırmada Anadolu Öğretmen Lisesi, Eğitim Fakültesi Öğrencileri ve Öğretmenlerin öğretmenlik mesleğine ve etik değerlere algıları araştırılmıştır.

## **Yöntem:**

Araştırma, konuya ilişkin literatür taraması ve seçili örneklerden toplanan verilerin nicel çözümlemesi bağlamında betimsel bir çalışmadır. Araştırmanın evrenini, 2010–2011 öğretim yılında Adana il merkezindeki resmi ortaöğretim okullarında görevli öğretmenler, Eğitim fakültesi öğrencileri ve Anadolu Öğretmen Lisesi öğrencileri oluşturmaktadır. Evrenini oluşturan 110( 60 Genel Lise, 23 Anadolu Lisesi, 4 Anadolu Öğretmen Lisesi, 4 Sağlık Meslek Lisesi, 3 Fen Lisesi, 1 Kız Teknik Anadolu Meslek Lisesi, 8 Meslek Lisesi, 1 Anadolu İmam Hatip Lisesi, 1 Anadolu Teknik Lisesi, 1 Sosyal Bilimler Lisesi, 4 Ticaret Meslek Lisesi ) resmi ortaöğretim okulundan 5'ine( 1 Fen Lisesi, 4 Anadolu Lisesi) gidilerek buradaki öğretmenlerin 100'üne anket uygulanmış, bu öğretmenlerin 100'ü araştırmaya katılmıştır. 4 resmi Anadolu Öğretmen Lisesinden 1'ine gidilerek buradaki öğrencilerin 100'üne anket uygulanmış, bu öğrencilerin 100'ü araştırmaya katılmıştır. Çukurova Üniversitesi Eğitim Fakültesi BTÖ, FTÖ, PDR ve Almanca Öğretmenliği öğrencilerinden 100'üne anket uygulanmış, bu öğrencilerin 100'ü araştırmaya katılmıştır.

Veri toplama aracı olarak kullanılan anket araştırmacı tarafından hazırlanılmış ve öğretmenlerde 27, eğitim fakültesi öğrencilerinde 21, Anadolu Öğretmen Lisesi öğrencilerinde 18 maddeden oluşturulmuştur. Veri toplama aracının I. bölümünde kişisel bilgiler, II. bölümünde ise öğretmen adayları ve öğretmenlerin öğretmenlik mesleğine bakış açıları ve etik davranışlarını ölçmeye yönelik ifadeler yer almıştır.

**Anket Formu:** Öğretmen adaylarının, öğretmenlik mesleğiyle ilgili ve etik olmayan davranışlara ilişkin algılamalarını ve öğretmenlerin mesleklerini yerine getirirken karşılaştıkları veya karşılaşmaları muhtemel çeşitli durumların bir öğretmeni iş etiğine aykırı davranmaya yöneltmede ne derece etkili olduğuna ilişkin görüşlerinin alınmasında anket tekniğinden yararlanılmıştır. Söz konusu anketin öğretmenlik mesleğiyle ilgili (öğrencilerle ilişkiler, görevle ilgili sorumluluklar, meslektaşlarla ilişkiler) etik olmayan davranışlara ilişkin kısmı konuyla ilgili yapılmış araştırmalar geliştirilmiş ölçekler taranarak araştırmacı tarafından oluşturulmuştur. Tam sayım yoluyla Anadolu Öğretmen Lisesi, Eğitim Fakültesi öğrencilerine uygulanan anketlerde % 100 ( 200 öğrenci ) oranında geri dönüşüm sağlanmış, Öğretmenlere uygulanan anketlerde % 100 ( 100 öğretmen ) oranında geri dönüşüm sağlanmış sonuçta toplam 300 (100+100+100) anket değerlendirmeye alınmıştır.

## **Veri Çözümleme Yöntemi**

Analize tabi tutulan anketler, öğretmen adayları ve öğretmenlerin öğretmenlik mesleğine bakış açıları ve etik algılamalarıyla ilgili ankette verilen her bir boyuta (öğrencilerle ilişkiler, görevle ilgili sorumluluklar, ) ilişkin ifadelerle ilgili görüşlerinin de yüzdeleri hesaplanarak tablo halinde sunulmuştur. İlgili ifadelerle ilişkin yüzdeler her ifadeye ilişkin verilmiştir.

## Araştırma İle İlgili Bulgular ve Değerlendirmeler

### ÖĞRETMEN ANKET FORMU

#### KİŞİSEL BİLGİLER

Cinsiyeti

Branşı:

| <u>NO</u>   | <u>ANKET SORULARI</u>   | <u>EVET %</u> | <u>HAYIR %</u> |
|---|---|---------------|----------------|
| 1.  | Aldığım ücretle aynı ücrette masa başı bir iş teklifi alırsam öğretmenlik yapmam.<br>NOT: Cevabınız “Evet” ise yandaki tabloya nedenini belirtiniz.<br>Cevabınız “Hayır “ ise ankete devam ediniz.    | 11            | <u>89</u>      |
| <b>Öğretmenlere yöneltilen yukarıdaki soruya ankete cevap veren öğretmenlerin büyük bir çoğunluğu (%89) “HAYIR” cevabını vermişlerdir. Öğretmenlerin % 11 ‘i aynı ücretle bir masa başı iş bulduklarında öğretmenliği bırakacaklarını belirtmiştir.</b> |   |               |                |
| 2.  | Öğretmenlik benim için, hayatımın devamında rahat edebilmek için seçtiğim meslektir.<br>NOT: Cevabınız “Evet” ise yandaki tabloya nedenini belirtiniz.<br>Cevabınız “Hayır “ ise ankete devam ediniz. | 11            | <u>89</u>      |
| <b>Öğretmenlere yöneltilen yukarıdaki soruya ankete cevap veren öğretmenlerin büyük bir çoğunluğu (%89) “HAYIR” cevabını vermişlerdir. Öğretmenlerin % 11 ‘i öğretmenlik mesleğini rahat edebilmek için seçtiklerini belirtmiştir.</b>                  |   |               |                |
| 3.  | Öğretmenlik benim için ulaştığım bir amaçtır.<br>NOT: Cevabınız “Evet” ise yandaki tabloya nedenini belirtiniz.<br>Cevabınız “Hayır “ ise ankete devam ediniz.  | 29            | <u>71</u>      |
| <b>Öğretmenlere yöneltilen yukarıdaki soruya ankete cevap veren öğretmenlerin çoğunluğu (%71) “HAYIR” cevabını vermişlerdir. Öğretmenlerin % 29 ‘u öğretmenliği ulaştıkları bir hedef olarak görmektedir.</b>   |   |               |                |
| 4.  | Küçük yaşlardan itibaren öğretmen olmak benim büyük bir hayalimdi.<br>NOT: Cevabınız “Hayır” ise yandaki tabloya nedenini belirtiniz.<br>Cevabınız “Evet “ ise ankete devam ediniz.                   | 38            | <u>62</u>      |
| <b>Öğretmenlere yöneltilen yukarıdaki soruya ankete cevap veren öğretmenlerin çoğunluğu (%62) “HAYIR” cevabını vermişlerdir. Öğretmenlerin % 38 ‘i öğretmenliği hayallerindeki meslek olarak nitelendirmektedirler.</b>                                 |   |               |                |
| 5.  | Küçük yaşlardan itibaren ailem tarafından öğretmen olmam için desteklendim.<br>NOT: Cevabınız “Hayır” ise yandaki tabloya nedenini belirtiniz.<br>Cevabınız “Evet “ ise ankete devam ediniz.          | 38            | <u>62</u>      |

**Öğretmenlere yöneltilen yukarıdaki soruya ankete cevap veren öğretmenlerin çoğunluğu (%62) “HAYIR” cevabını vermişlerdir. Öğretmenlerin % 38 ‘i öğretmen olmaları için aileleri tarafından desteklendiklerini belirtmişlerdir.**

|    |   |    |           |
|----|---|----|-----------|
| 6. | Meslek seçiminde kararımı sınavlar sonucunda verdim.<br>NOT: Cevabınız “Hayır” ise yandaki tabloya nedenini belirtiniz.<br>Cevabınız “Evet “ ise ankete devam ediniz. | 53 | <u>47</u> |
|----|---|----|-----------|

**Öğretmenlere yöneltilen yukarıdaki soruya ankete cevap veren öğretmenlerin çoğunluğu (%53) “EVET” cevabını vermişlerdir. Öğretmenlerin % 47 ‘si meslek seçiminde kararlarını sınavlardan önce verdiklerini belirtmişlerdir.**

|    |  |    |           |
|----|--|----|-----------|
| 7. | (Tıp, mühendislik, mimarlık vs.) Kazanabilseydim başka bir bölümde okurdum ve o mesleği seçerdim.<br>NOT: Cevabınız “Hayır” ise yandaki tabloya nedenini belirtiniz.<br>Cevabınız “Evet “ ise ankete devam ediniz. | 62 | <u>38</u> |
|----|--|----|-----------|

|    |   |    |           |
|----|---|----|-----------|
| 8. | Geliri benim için yeterli ve rahat bir meslek olduğu için öğretmenliği tercih ettim.<br>NOT: Cevabınız “Hayır” ise yandaki tabloya nedenini belirtiniz.<br>Cevabınız “Evet “ ise ankete devam ediniz. | 29 | <u>71</u> |
|----|---|----|-----------|

**Öğretmenlere yöneltilen yukarıdaki soruya ankete cevap veren öğretmenlerin çoğunluğu (%71) “HAYIR” cevabını vermişlerdir. Öğretmenlerin % 29 ‘u gelirini yeterli ve mesleklerini rahat olduğu için seçtiklerini belirtmişlerdir.**

|    |  |    |           |
|----|--|----|-----------|
| 9. | Çevremdeki iyi insanları öğretmen olmaya teşvik ederim.<br>NOT: Cevabınız “Hayır” ise yandaki tabloya nedenini belirtiniz.<br>Cevabınız “Evet “ ise ankete devam ediniz. | 76 | <u>24</u> |
|----|--|----|-----------|

**Öğretmenlere yöneltilen yukarıdaki soruya ankete cevap veren öğretmenlerin çoğunluğu (%76) “EVET” cevabını vermişlerdir. Öğretmenlerin % 24 ‘ü öğretmenlik mesleğine çevresindekileri teşvik etmediklerini belirtmişlerdir.**

|     |   |    |           |
|-----|---|----|-----------|
| 10. | Öğretmenler, kamu görevlileri olarak eylem ve kararlarının doğuracağı sonuçlar hakkında hesap vermek zorunda mıdır?<br>NOT: Cevabınız “Evet” ise yandaki tabloya nedenini belirtiniz.<br>Cevabınız “Hayır“ ise ankete devam ediniz. | 62 | <u>38</u> |
|-----|---|----|-----------|

**Öğretmenlere yöneltilen yukarıdaki soruya ankete cevap veren öğretmenlerin çoğunluğu (%62) “EVET” cevabını vermişlerdir. Öğretmenlerin % 38 ‘i öğretmenlerin yaptıkları eylemlerle ilgili hesap vermek zorunda olmadıklarını belirtmişlerdir.**

|     |   |    |           |
|-----|---|----|-----------|
| 11. | Adil bir öğretmen olduğunuza ve farklı öğrenme yöntemlerini bir arada kullanarak fırsat ve olanakları çeşitlendirmede kendinizi geliştirmek için araştırmalara zaman ayırır mısınız?<br>NOT: Cevabınız “Hayır” ise yandaki tabloya nedenini belirtiniz. | 88 | <u>12</u> |
|-----|---|----|-----------|

|  |  |    |           |
|--|--|----|-----------|
|  | Cevabınız “Evet “ ise ankete devam ediniz.   |    |           |
| <b>Öğretmenlere yöneltilen yukarıdaki soruya ankete cevap veren öğretmenlerin çoğunluğu (%88) “EVET” cevabını vermişlerdir. Öğretmenlerin % 12 ‘si kendilerini geliştirmek için araştırmalara zaman ayırmadıklarını belirtmişlerdir.</b>             |  |    |           |
| 12.  | Eğer öğretme aşkımı kaybedersem meslekten ayrılırım.<br>NOT: Cevabınız “Hayır” ise yandaki tabloya nedenini belirtiniz.<br>Cevabınız “Evet “ ise ankete devam ediniz.  | 78 | <u>22</u> |
| <b>Öğretmenlere yöneltilen yukarıdaki soruya ankete cevap veren öğretmenlerin çoğunluğu (%78) “EVET” cevabını vermişlerdir. Öğretmenlerin % 22 ‘si öğretmenlik öğretme isteklerini kaybetse de meslekten ayrılmayacaklarını belirtmişlerdir.</b>     |  |    |           |
| 13.  | Emekli olabileceğim zaman geldiğinde hemen emekli olmayı düşünüyorum.<br>NOT: Cevabınız “Hayır” ise yandaki tabloya nedenini belirtiniz.<br>Cevabınız “Evet “ ise ankete devam ediniz.   | 52 | <u>48</u> |
| 14.  | Kendinizi bu meslek için yeterli görüyor musunuz?<br>NOT: Cevabınız “Hayır” ise yandaki tabloya nedenini belirtiniz.<br>Cevabınız “Evet “ ise ankete devam ediniz.   | 86 | <u>14</u> |
| <b>Öğretmenlere yöneltilen yukarıdaki soruya ankete cevap veren öğretmenlerin çoğunluğu (%86) “EVET” cevabını vermişlerdir. Öğretmenlerin % 14 ‘ü öğretmenlik için kendilerini yeterli görmediklerini belirtmişlerdir.</b>                           |  |    |           |
| 15.  | Öğretmenliğin getirdiği büyük sorumluluğun farkındayım. Görevle ilgili bilgi, beceri ve tutumları eksiksiz kazanmış olduğumu düşünüyorum.<br>NOT: Cevabınız “Hayır” ise yandaki tabloya nedenini belirtiniz.<br>Cevabınız “Evet “ ise ankete devam ediniz. | 72 | <u>28</u> |
| <b>Öğretmenlere yöneltilen yukarıdaki soruya ankete cevap veren öğretmenlerin çoğunluğu (%72) “EVET” cevabını vermişlerdir. Öğretmenlerin % 28 ‘i öğretmenlik mesleği ile ilgili bilgi, beceri ve tutumlarda eksikleri olduğunu belirtmişlerdir.</b> |  |    |           |
| 16.  | Karakteri, eğitimi ya da diğer bakımlardan saygı duyulmayan ve niteliksiz olarak bilinen kişilerin mesleğe girmesini teşvik eder misiniz?<br>NOT: Cevabınız “Evet” ise yandaki tabloya nedenini belirtiniz.<br>Cevabınız “Hayır “ ise ankete devam ediniz. | 17 | <u>83</u> |
| <b>Öğretmenlere yöneltilen yukarıdaki soruya ankete cevap veren öğretmenlerin çoğunluğu (%83) “HAYIR” cevabını vermişlerdir. Öğretmenlerin % 17 ‘si niteliği olmayan kişileri mesleğe teşvik edebileceklerini belirtmişlerdir.</b>                   |  |    |           |
| 17.  | Mesleğimi daha iyi yapabilmek için sürekli olarak özelleştire ve değerlendirme yaparım.<br>NOT: Cevabınız “Hayır” ise yandaki tabloya  | 93 | <u>7</u>  |

|  |  |    |           |
|--|--|----|-----------|
|  | nedenini belirtiniz.<br>Cevabınız “Evet “ ise ankete devam ediniz.   |    |           |
| <b>Öğretmenlere yöneltilen yukarıdaki soruya ankete cevap veren öğretmenlerin çoğunluğu (%93) “EVET” cevabını vermişlerdir. Öğretmenlerin % 7 ‘si öz eleştiri yapmadıklarını belirtmişlerdir.</b>  |  |    |           |
| 18.  | Mesleki etkinlikler nedeniyle bir öğrenci hakkında edindiği gizli bilgileri, yasal ve mesleki zorunluluklar dışında başkalarına açıklar mısınız?<br>NOT: Cevabınız “Hayır” ise yandaki tabloya nedenini belirtiniz.<br>Cevabınız “Evet “ ise ankete devam ediniz.                            | 22 | <u>78</u> |
| <b>Öğretmenlere yöneltilen yukarıdaki soruya ankete cevap veren öğretmenlerin çoğunluğu (%78) “HAYIR” cevabını vermişlerdir. Öğretmenlerin % 22 ‘si öğrencilerle ilgi gizli bilgileri açıklamakta bir sakınca görmediklerini belirtmişlerdir.</b>  |  |    |           |
| 19.  | Öğretmenlik günümüzde bazı öğretmenlik ruhunu taşımayan insanlar tarafından tekdüze bir mesleğe dönüştürülmüştür, öğretmen derslere girip konuyu anlatıp çıkma derindedir.<br>NOT: Cevabınız “Hayır” ise yandaki tabloya nedenini belirtiniz.<br>Cevabınız “Evet “ ise ankete devam ediniz.  | 69 | <u>31</u> |
| <b>Öğretmenlere yöneltilen yukarıdaki soruya ankete cevap veren öğretmenlerin çoğunluğu (%69) “EVET” cevabını vermişlerdir. Öğretmenlerin % 31 ‘i meslektaşlarının öğretmenliği tekdüze bir mesleğe dönüştürdüğünü belirtmişlerdir.</b>            |  |    |           |
| 20.  | Öğrencinin dersle ilgili olması, öğretmenin öğrenciyle ilgili olmasına bağlıdır, öğretmenin sürekli öğrencilerle derse katılmaları için iletişim halinde olması gereklidir.<br>NOT: Cevabınız “Hayır” ise yandaki tabloya nedenini belirtiniz.<br>Cevabınız “Evet “ ise ankete devam ediniz. | 92 | <u>8</u>  |
| <b>Öğretmenlere yöneltilen yukarıdaki soruya ankete cevap veren öğretmenlerin büyük çoğunluğu (%92) “EVET” cevabını vermişlerdir. Öğretmenlerin % 8 ‘si öğretmenin öğrencilerle sürekli iletişim halinde olması gerekmediğini belirtmişlerdir.</b> |  |    |           |
| 21.  | Öğrenciyle ilgisi olmayan öğretmenlerin bulunduğunu düşünüyor musunuz?<br>NOT: Cevabınız “Evet” ise yandaki tabloya nedenini belirtiniz.<br>Cevabınız “Hayır“ ise ankete devam ediniz.   | 71 | <u>29</u> |
| <b>Öğretmenlere yöneltilen yukarıdaki soruya ankete cevap veren öğretmenlerin çoğunluğu (%71) “EVET” cevabını vermişlerdir. Öğretmenlerin % 29 ‘u öğrencisiyle ilgilenmeyen meslektaşları olduğunu belirtmişlerdir.</b>                            |  |    |           |
| 22.  | Öğretmenlik ruhunu taşımayan insanlar sebebiyle öğretmenlik mesleğinin adı kirlenmektedir.<br>NOT: Cevabınız “Hayır” ise yandaki tabloya nedenini belirtiniz.<br>Cevabınız “Evet “ ise ankete devam ediniz.  | 86 | <u>14</u> |

**Öğretmenlere yöneltilen yukarıdaki soruya ankete cevap veren öğretmenlerin çoğunluğu (%86) “EVET” cevabını vermişlerdir. Öğretmenlerin % 14 ‘i bazı meslektaşlarının mesleklerinin adını kirlettiğini belirtmişlerdir.**

|     |  |    |          |
|-----|--|----|----------|
| 23. | Mesleki yayınları ve teknolojik gelişmeleri sürekli izler, yeni gelen meslektaşlarının işe ve çevreye uyumlarına yardımcı olurum.<br>NOT: Cevabınız “Hayır” ise yandaki tabloya nedenini belirtiniz.<br>Cevabınız “Evet “ ise ankete devam ediniz. | 93 | <u>7</u> |
|-----|--|----|----------|

**Öğretmenlere yöneltilen yukarıdaki soruya ankete cevap veren öğretmenlerin büyük çoğunluğu (%93) “EVET” cevabını vermişlerdir. Öğretmenlerin % 7 ‘si mesleğe yeni başlayan meslektaşlarının uyumlarına yardım etmediklerini belirtmişlerdir.**

|     |   |    |          |
|-----|---|----|----------|
| 24. | Dersin akışıyla ilgili öğrencilerimden fikir alırım, öğrenciler tarafından faydalı olacağı düşünülen şekilde ders anlatırım.<br>NOT: Cevabınız “Hayır” ise yandaki tabloya nedenini belirtiniz.<br>Cevabınız “Evet “ ise ankete devam ediniz. | 93 | <u>7</u> |
|-----|---|----|----------|

**Öğretmenlere yöneltilen yukarıdaki soruya ankete cevap veren öğretmenlerin büyük çoğunluğu (%93) “EVET” cevabını vermişlerdir. Öğretmenlerin % 7 ‘si ders akışı ile ilgili öğrencilerinden fikir almadıklarını belirtmişlerdir.**

|     |  |    |           |
|-----|--|----|-----------|
| 25. | Üst sosyo-ekonomik düzeyden ve öğretmenlere katkı sağlayacak (doktor, avukat, esnaf, politikacı vb.) mesleklere sahip velilerin öğrencilerine daha çok ilgi göstermek doğru bir uygulama mıdır?<br>NOT: Cevabınız “Hayır” ise yandaki tabloya nedenini belirtiniz.<br>Cevabınız “Evet “ ise ankete devam ediniz. | 24 | <u>76</u> |
|-----|--|----|-----------|

**Öğretmenlere yöneltilen yukarıdaki soruya ankete cevap veren öğretmenlerin çoğunluğu (%93) “HAYIR” cevabını vermişlerdir. Öğretmenlerin % 24 ‘i üst sosyo-ekonomik düzey velilerin öğrencilerine daha çok ilgi göstermenin yanlış olmadığını belirtmişlerdir.**

|     |   |    |           |
|-----|---|----|-----------|
| 26. | Öğretmenler günü, bazı okullarda öğretmenlerin aldıkları (ya da zorla aldıkları) hediyelerle rekabete giriştikleri, gösteriş yaptıkları günlere dönüşmüştür.<br>NOT: Cevabınız “Hayır” ise yandaki tabloya nedenini belirtiniz.<br>Cevabınız “Evet “ ise ankete devam ediniz. | 58 | <u>42</u> |
|-----|---|----|-----------|

**Öğretmenlere yöneltilen yukarıdaki soruya ankete cevap veren öğretmenlerin çoğunluğu (%58) “EVET” cevabını vermişlerdir. Öğretmenlerin % 42 ‘si öğretmenler gününün hediye alma günlerine dönüşmediğini belirtmişlerdir.**

|     |   |    |          |
|-----|---|----|----------|
| 27. | Ülkemizdeki duruma baktığımızda pek çok | 94 | <u>6</u> |
|-----|---|----|----------|

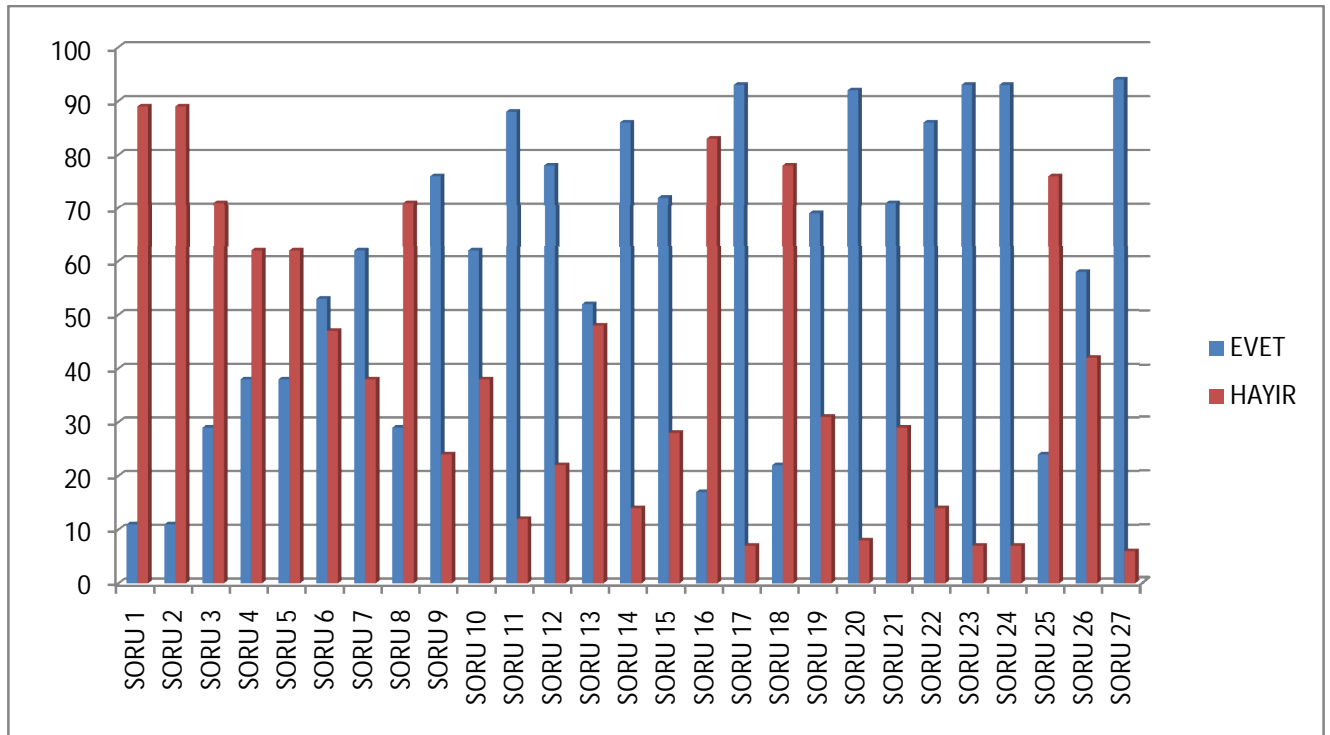


öğretmenin kendi öğrencisine para karşılığı ders verdiği gözlenmektedir. Burada ders verilen öğrencinin sınavı yine aynı öğretmen tarafından yapılmaktadır. Böyle bir durumda sınavda sorulacak sorulara vurgu yapılması ya da ağırlıklı olarak çalışılacak konuların ima edilmesi ciddi bir etik dışı durum olarak değerlendirilir mi?

NOT: Cevabınız “Hayır” ise yandaki tabloya nedenini belirtiniz.

Cevabınız “Evet “ ise ankete devam ediniz.

**Öğretmenlere yöneltilen yukarıdaki soruya ankete cevap veren öğretmenlerin çoğunluğu (%94) “EVET” cevabını vermişlerdir. Öğretmenlerin % 6 ‘sı kendi öğrencisine kurs vermenin etik dışı olmadığını belirtmişlerdir.**



| SORULAR      | EVET | HAYIR | EVET% | HAYIR % |
|--------------|------|-------|-------|---------|
| ÖĞRETMEN 100 |      |       |       |         |
| SORU 1       | 11   | 89    | 11    | 89      |
| SORU 2       | 11   | 89    | 11    | 89      |
| SORU 3       | 29   | 71    | 29    | 71      |
| SORU 4       | 38   | 62    | 38    | 62      |
| SORU 5       | 38   | 62    | 38    | 62      |
| SORU 6       | 53   | 47    | 53    | 47      |
| SORU 7       | 62   | 38    | 62    | 38      |
| SORU 8       | 29   | 71    | 29    | 71      |
| SORU 9       | 76   | 24    | 76    | 24      |
| SORU 10      | 62   | 38    | 62    | 38      |
| SORU 11      | 88   | 12    | 88    | 12      |
| SORU 12      | 78   | 22    | 78    | 22      |
| SORU 13      | 52   | 48    | 52    | 48      |

|         |    |    |    |    |
|---------|----|----|----|----|
| SORU 14 | 86 | 14 | 86 | 14 |
| SORU 15 | 72 | 28 | 72 | 28 |
| SORU 16 | 17 | 83 | 17 | 83 |
| SORU 17 | 93 | 7  | 93 | 7  |
| SORU 18 | 22 | 78 | 22 | 78 |
| SORU 19 | 69 | 31 | 69 | 31 |
| SORU 20 | 92 | 8  | 92 | 8  |
| SORU 21 | 71 | 29 | 71 | 29 |
| SORU 22 | 86 | 14 | 86 | 14 |
| SORU 23 | 93 | 7  | 93 | 7  |
| SORU 24 | 93 | 7  | 93 | 7  |
| SORU 25 | 24 | 76 | 24 | 76 |
| SORU 26 | 58 | 42 | 58 | 42 |
| SORU 27 | 94 | 6  | 94 | 6  |

### ÖĞRETMEN ADAYLARI ANKET FORMU

#### KİŞİSEL BİLGİLER

Cinsiyeti

Sınıfı:

| <u>NO</u>  | <u>ANKET SORULARI</u>  | <u>EVET</u>      | <u>HAYIR</u>     |
|--|--|------------------|------------------|
| 1.   | Öğretmenlik bölümünü kendi isteğimle tercih listeme koydum.<br>NOT: Cevabınız “Hayır” ise yandaki tabloya kimin bu seçimi yapmanızda etkili olduğunu belirtiniz.<br>Cevabınız “Evet “ ise ankete devam ediniz. | <b><u>88</u></b> | <b><u>12</u></b> |
| <b>Öğretmen adaylarına yöneltilen yukarıdaki soruya ankete cevap veren öğretmen adaylarının çoğunluğu (%88) “EVET” cevabını vermişlerdir. Öğretmen adaylarının % 12 ‘si öğretmenliği kendilerinin tercih etmediğini belirtmişlerdir.</b>         |  |                  |                  |
| 2.   | ÖSS sonucunda yerleştirme sırasında öğretmenlik dışında bir tercih yapmadım.<br>NOT: Cevabınız “Hayır” ise yandaki tabloya nedenini belirtiniz.<br>Cevabınız “Evet “ ise ankete devam ediniz.                  | <b><u>58</u></b> | <b><u>42</u></b> |
| <b>Öğretmen adaylarına yöneltilen yukarıdaki soruya ankete cevap veren öğretmen adaylarının çoğunluğu (%58) “EVET” cevabını vermişlerdir. Öğretmen adaylarının % 42 ‘si öğretmenlik dışında tercih ettikleri bölüm olduğunu belirtmişlerdir.</b> |  |                  |                  |
| 3.   | Öğretmenlik mesleğini küçük yaşlardan itibaren kendime hedef olarak belirledim.<br>NOT: Cevabınız “Hayır” ise yandaki tabloya nedenini belirtiniz.<br>Cevabınız “Evet “ ise ankete devam ediniz.               | <b><u>44</u></b> | <b><u>56</u></b> |

**Öğretmen adaylarına yöneltilen yukarıdaki soruya ankete cevap veren öğretmen adaylarının çoğunluğu (%56) “HAYIR” cevabını vermişlerdir. Öğretmen adaylarının % 44 ‘i öğretmenliği küçük yaşlardan itibaren hedeflediklerini belirtmişlerdir.**

|    |   |           |           |
|----|---|-----------|-----------|
| 4. | Bu bölümü kazanarak kendimi amacıma ulaştığımı hissediyorum.<br>NOT: Cevabınız “Hayır” ise yandaki tabloya nedenini belirtiniz.<br>Cevabınız “Evet “ ise ankete devam ediniz. | <u>45</u> | <u>55</u> |
|----|---|-----------|-----------|

**Öğretmen adaylarına yöneltilen yukarıdaki soruya ankete cevap veren öğretmen adaylarının çoğunluğu (%55 ) “HAYIR” cevabını vermişlerdir. Öğretmen adaylarının % 45 ‘i öğretmenlikle ilgili bölümü kazanmakla amaçlarına ulaştıklarını belirtmişlerdir.**

|    |   |           |           |
|----|---|-----------|-----------|
| 5. | Bu bölümü seçmemde kendi öğretmenlerimi örnek almamın büyük etkisi oldu.<br>NOT: Cevabınız “Hayır” ise yandaki tabloya nedenini belirtiniz.<br>Cevabınız “Evet “ ise ankete devam ediniz. | <u>47</u> | <u>53</u> |
|----|---|-----------|-----------|

**Öğretmen adaylarına yöneltilen yukarıdaki soruya ankete cevap veren öğretmen adaylarının çoğunluğu (%53) “HAYIR” cevabını vermişlerdir. Öğretmen adaylarının % 47 ‘si öğretmenliği seçmelerinde kendi öğretmenlerini örnek almalarının etkisinin büyük olduğunu belirtmişlerdir.**

|    |   |           |           |
|----|---|-----------|-----------|
| 6. | Öğretmenlik mesleğini seçmem için çevremdekilerin büyük etkisi oldu.<br>NOT: Cevabınız “Hayır” ise yandaki tabloya nedenini belirtiniz.<br>Cevabınız “Evet “ ise ankete devam ediniz. | <u>65</u> | <u>35</u> |
|----|---|-----------|-----------|

**Öğretmen adaylarına yöneltilen yukarıdaki soruya ankete cevap veren öğretmen adaylarının çoğunluğu (%65) “EVET” cevabını vermişlerdir. Öğretmen adaylarının % 35 ‘i öğretmenliği tercih etmelerinde çevrelerinin etkisi olmadığını belirtmişlerdir.**

|    |   |           |           |
|----|---|-----------|-----------|
| 7. | Öğretmenlik mesleği için kendimi en uygun kişi olarak görüyorum.<br>NOT: Cevabınız “Hayır” ise yandaki tabloya nedenini belirtiniz.<br>Cevabınız “Evet “ ise ankete devam ediniz. | <u>68</u> | <u>32</u> |
|----|---|-----------|-----------|

**Öğretmen adaylarına yöneltilen yukarıdaki soruya ankete cevap veren öğretmen adaylarının çoğunluğu (%68) “EVET” cevabını vermişlerdir. Öğretmen adaylarının % 32 ‘si kendilerini öğretmenlik mesleğine en uygun kişi olarak gördüklerini belirtmişlerdir.**

|    |   |           |           |
|----|---|-----------|-----------|
| 8. | Öğretmenlik mesleğinin geleceğini maddi açıdan sağlamlaştıracağını düşündüğüm için seçtim.<br>NOT: Cevabınız “Hayır” ise yandaki tabloya nedenini belirtiniz.<br>Cevabınız “Evet “ ise ankete devam ediniz. | <u>43</u> | <u>57</u> |
|----|---|-----------|-----------|

**Öğretmen adaylarına yöneltilen yukarıdaki soruya ankete cevap veren öğretmen adaylarının çoğunluğu (%57) “EVET” cevabını vermişlerdir. Öğretmen adaylarının % 43 ‘ü öğretmenlik mesleğinin maddi açıdan geleceklerini sağlamlaştırdıklarını belirtmişlerdir.**

|    |  |           |           |
|----|--|-----------|-----------|
| 9. | Öğretmenlik dışında başka bir bölüm kazanabilmiş olsaydım o bölümü tercih ederdim.<br>NOT: Cevabınız “Evet” ise yandaki tabloya nedenini belirtiniz. | <u>54</u> | <u>46</u> |
|----|--|-----------|-----------|

|  |   |           |           |
|--|---|-----------|-----------|
|  | Cevabınız “Hayır “ ise ankete devam ediniz.   |           |           |
| <b>Öğretmen adaylarına yöneltilen yukarıdaki soruya ankete cevap veren öğretmen adaylarının çoğunluğu (%54 ) “EVET” cevabını vermişlerdir. Öğretmen adaylarının % 46 ‘sı yeterli puan aldıklarında başka bir bölümü tercih edeceklerini belirtmişlerdir.</b> |   |           |           |
| 10.  | Öğretmenliğin kutsal bir meslek olduğunu düşünerek çevremde bu mesleğe yakışacak insanları öğretmen olmaları için teşvik ediyorum.<br>NOT: Cevabınız “Hayır” ise yandaki tabloya nedenini belirtiniz.<br>Cevabınız “Evet “ ise ankete devam ediniz. | <u>75</u> | <u>25</u> |
| <b>Öğretmen adaylarına yöneltilen yukarıdaki soruya ankete cevap veren öğretmen adaylarının çoğunluğu (%75) “EVET” cevabını vermişlerdir. Öğretmen adaylarının % 25 ‘i çevresindekileri öğretmenlik mesleğine teşvik ettiklerini belirtmişlerdir.</b>        |   |           |           |
| 11.  | Öğretmen olmanın, yanında büyük bir sorumluluk getirdiğini ve bunları başarabilecek bir kişi olduğuma inanıyorum.<br>NOT: Cevabınız “Hayır” ise yandaki tabloya nedenini belirtiniz.<br>Cevabınız “Evet “ ise ankete devam ediniz.                  | <u>89</u> | <u>11</u> |
| <b>Öğretmen adaylarına yöneltilen yukarıdaki soruya ankete cevap veren öğretmen adaylarının çoğunluğu (%89) “EVET” cevabını vermişlerdir. Öğretmen adaylarının % 11 ‘i mesleğin getirdiği zorlukları başaramayacağını düşündüklerini belirtmişlerdir.</b>    |   |           |           |
| 12.  | Bir gün öğretme aşkımı kaybedersem mesleği bırakırım.<br>NOT: Cevabınız “Hayır” ise yandaki tabloya nedenini belirtiniz.<br>Cevabınız “Evet “ ise ankete devam ediniz.  | <u>55</u> | <u>45</u> |
| <b>Öğretmen adaylarına yöneltilen yukarıdaki soruya ankete cevap veren öğretmen adaylarının çoğunluğu (%55) “EVET” cevabını vermişlerdir. Öğretmen adaylarının % 45 ‘i öğretme isteklerini kaybetse de mesleği bırakmayacaklarını belirtmişlerdir.</b>       |   |           |           |
| 13.  | Emeklilik yaşım geldiğinde hemen emekli olmayı düşünüyorum.<br>NOT: Cevabınız “Hayır” ise yandaki tabloya nedenini belirtiniz.<br>Cevabınız “Evet “ ise ankete devam ediniz.  | <u>60</u> | <u>40</u> |
| <b>Öğretmen adaylarına yöneltilen yukarıdaki soruya ankete cevap veren öğretmen adaylarının çoğunluğu (%60) “EVET” cevabını vermişlerdir. Öğretmen adaylarının % 40 ‘ı emeklilik yaşı geldiğinde emekli olmayı düşünmediklerini belirtmişlerdir.</b>         |   |           |           |
| 14.  | Mesleğe yakışacak biri olabilmek için sürekli özeleştiri ve değerlendirme yapar, kendimi düzenlerim.<br>NOT: Cevabınız “Hayır” ise yandaki tabloya nedenini belirtiniz.<br>Cevabınız “Evet “ ise ankete devam ediniz.                               | <u>89</u> | <u>11</u> |
| <b>Öğretmen adaylarına yöneltilen yukarıdaki soruya ankete cevap veren öğretmen adaylarının çoğunluğu (%89) “EVET” cevabını vermişlerdir. Öğretmen adaylarının % 11 ‘si özeleştiri yapmadıklarını belirtmişlerdir.</b>                                       |   |           |           |

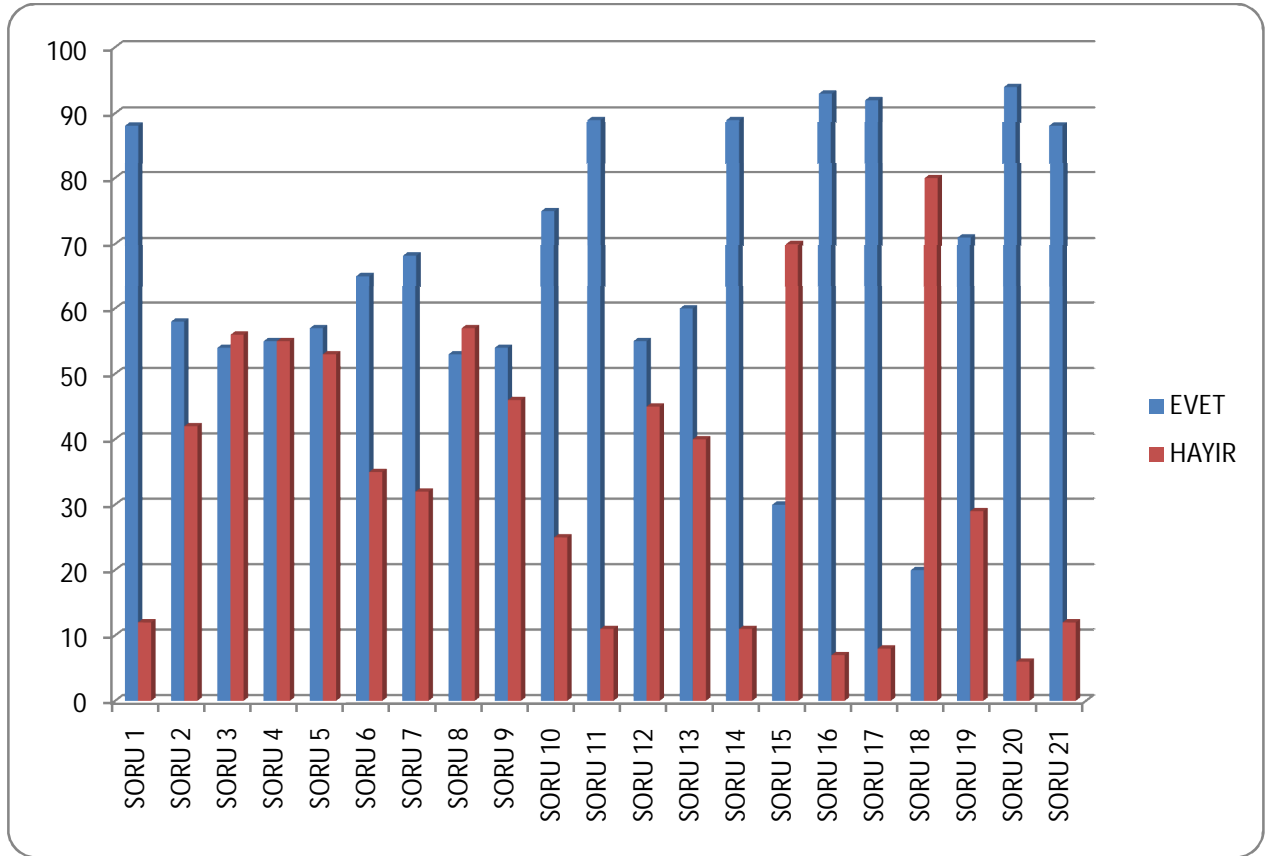
|   |  |           |           |
|---|--|-----------|-----------|
| 15.   | Öğretmenlik görevine yakışan insanların okullarda eğitim verdiğini düşünüyorum.<br>NOT: Cevabınız “Hayır” ise yandaki tabloya nedenini belirtiniz.<br>Cevabınız “Evet “ ise ankete devam ediniz.   | <u>30</u> | <u>70</u> |
| <b>Öğretmen adaylarına yöneltilen yukarıdaki soruya ankete cevap veren öğretmen adaylarının çoğunluğu (%70) “HAYIR” cevabını vermişlerdir. Öğretmen adaylarının % 30 ‘u öğretmenlik mesleğine yakışan insanların okullarda eğitim verdiklerini belirtmişlerdir.</b>                                     |  |           |           |
| 16.   | Öğretmen olduğumda öğrencilerimle samimi bir ilişki kurarak ders dışında da beraber olmanın derste öğrencinin ilgili olmasıyla doğru orantılı olduğunu düşünüyorum.<br>NOT: Cevabınız “Hayır” ise yandaki tabloya nedenini belirtiniz.<br>Cevabınız “Evet “ ise ankete devam ediniz.                             | <u>93</u> | <u>7</u>  |
| <b>Öğretmen adaylarına yöneltilen yukarıdaki soruya ankete cevap veren öğretmen adaylarının çoğunluğu (%93) “EVET” cevabını vermişlerdir. Öğretmen adaylarının % 7 ‘si öğrencilerin derslere olan ilgisinin öğretmenle kurulan ders dışı iletişime bağlı olmadığını düşündüklerini belirtmişlerdir.</b> |  |           |           |
| 17.   | Mesleki yayınları ve teknolojik gelişmeleri sürekli izler, beraberimdeki öğretmen olacak arkadaşlarımla iş ve çevreye uyumlarına yardımcı olurum.<br>NOT: Cevabınız “Hayır” ise yandaki tabloya nedenini belirtiniz.<br>Cevabınız “Evet “ ise ankete devam ediniz.   | <u>92</u> | <u>8</u>  |
| <b>Öğretmen adaylarına yöneltilen yukarıdaki soruya ankete cevap veren öğretmen adaylarının çoğunluğu (%92) “EVET” cevabını vermişlerdir. Öğretmen adaylarının % 8 ‘i mesleki yayınları izlemediklerini belirtmişlerdir.</b>  |  |           |           |
| 18.   | Üst sosyo-ekonomik düzeyden ve öğretmenlere katkı sağlayacak (doktor, avukat, esnaf, politikacı vb.) mesleklere sahip velilerin öğrencilerine daha çok ilgi göstermek doğru bir uygulama mıdır?<br>NOT: Cevabınız “Hayır” ise yandaki tabloya nedenini belirtiniz.<br>Cevabınız “Evet “ ise ankete devam ediniz. | <u>20</u> | <u>80</u> |
| <b>Öğretmen adaylarına yöneltilen yukarıdaki soruya ankete cevap veren öğretmen adaylarının çoğunluğu (%80) “HAYIR” cevabını vermişlerdir. Öğretmen adaylarının % 20 ‘si bazı velilerin çocuklarına daha fazla ilgi göstermenin doğru bir uygulama olduğunu belirtmişlerdir.</b>                        |  |           |           |
| 19.   | Öğretmenler günü, bazı okullarda öğretmenlerin aldıkları (ya da zorla aldıkları) hediyelerle rekabete giriştikleri, gösteriş yaptıkları günlere dönüşmüştür.<br>NOT: Cevabınız “Hayır” ise yandaki tabloya nedenini belirtiniz.<br>Cevabınız “Evet “ ise ankete devam ediniz.                                    | <u>71</u> | <u>29</u> |
| <b>Öğretmen adaylarına yöneltilen yukarıdaki soruya ankete cevap veren öğretmen adaylarının çoğunluğu (%71) “EVET” cevabını vermişlerdir. Öğretmen adaylarının % 29 ‘u öğretmenler gününün hediye alma günlerine dönüşmediğini belirtmişlerdir.</b>   |  |           |           |
| 20.   | Ülkemizdeki duruma baktığımızda pek çok öğretmenin kendi öğrencisine para karşılığı ders verdiği gözlenmektedir. Burada ders verilen öğrencinin sınavı yine aynı öğretmen tarafından yapılmaktadır. Böyle bir  | <u>94</u> | <u>6</u>  |

|  |   |  |  |
|--|---|--|--|
|  | <p>durumda sınavda sorulacak sorulara vurgu yapılması ya da ağırlıklı olarak çalışılacak konuların ima edilmesi ciddi bir etik dışı durum olarak değerlendirilir mi?<br/>NOT: Cevabınız “Hayır” ise yandaki tabloya nedenini belirtiniz.<br/>Cevabınız “Evet “ ise ankete devam ediniz.</p> |  |  |
|--|---|--|--|

**Öğretmen adaylarına yöneltilen yukarıdaki soruya ankete cevap veren öğretmen adaylarının çoğunluğu (%94) “EVET” cevabını vermişlerdir. Öğretmen adaylarının % 6 ‘sı etik dışı olmadığını düşündüklerini belirtmişlerdir.**

|     |  |           |           |
|-----|--|-----------|-----------|
| 21. | <p>Öğretmenin telkinleri ile öğrencilerin özel ders almaması, öğretmenin kendisine karşı olumsuz bir tavır geliştirebileceğini düşünmesine ve öğrencide baskıya sebep olur mu?<br/>NOT: Cevabınız “Hayır” ise yandaki tabloya nedenini belirtiniz.<br/>Cevabınız “Evet “ ise anket bitti, teşekkür ederiz.</p> | <b>88</b> | <b>12</b> |
|-----|--|-----------|-----------|

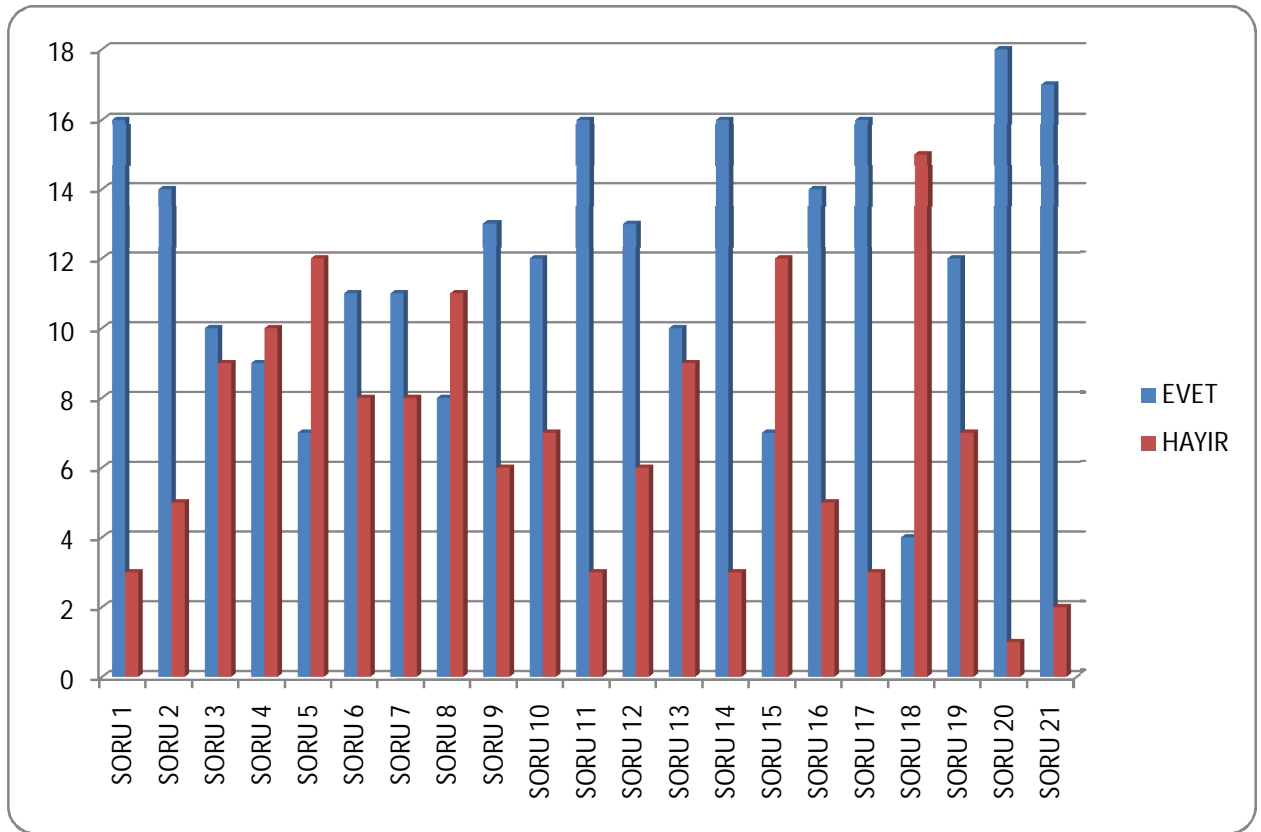
**Öğretmen adaylarına yöneltilen yukarıdaki soruya ankete cevap veren öğretmen adaylarının çoğunluğu (%88) “EVET” cevabını vermişlerdir. Öğretmen adaylarının % 12 ‘si özel ders telkinlerinin öğrencide baskı oluşturmayacağını düşündüklerini belirtmişlerdir.**



| SORULAR | EVET | HAYIR | EVET % | HAYIR % |
|---------|------|-------|--------|---------|
| SORU 1  | 88   | 12    | 88     | 12      |
| SORU 2  | 58   | 42    | 58     | 42      |
| SORU 3  | 54   | 46    | 54     | 46      |

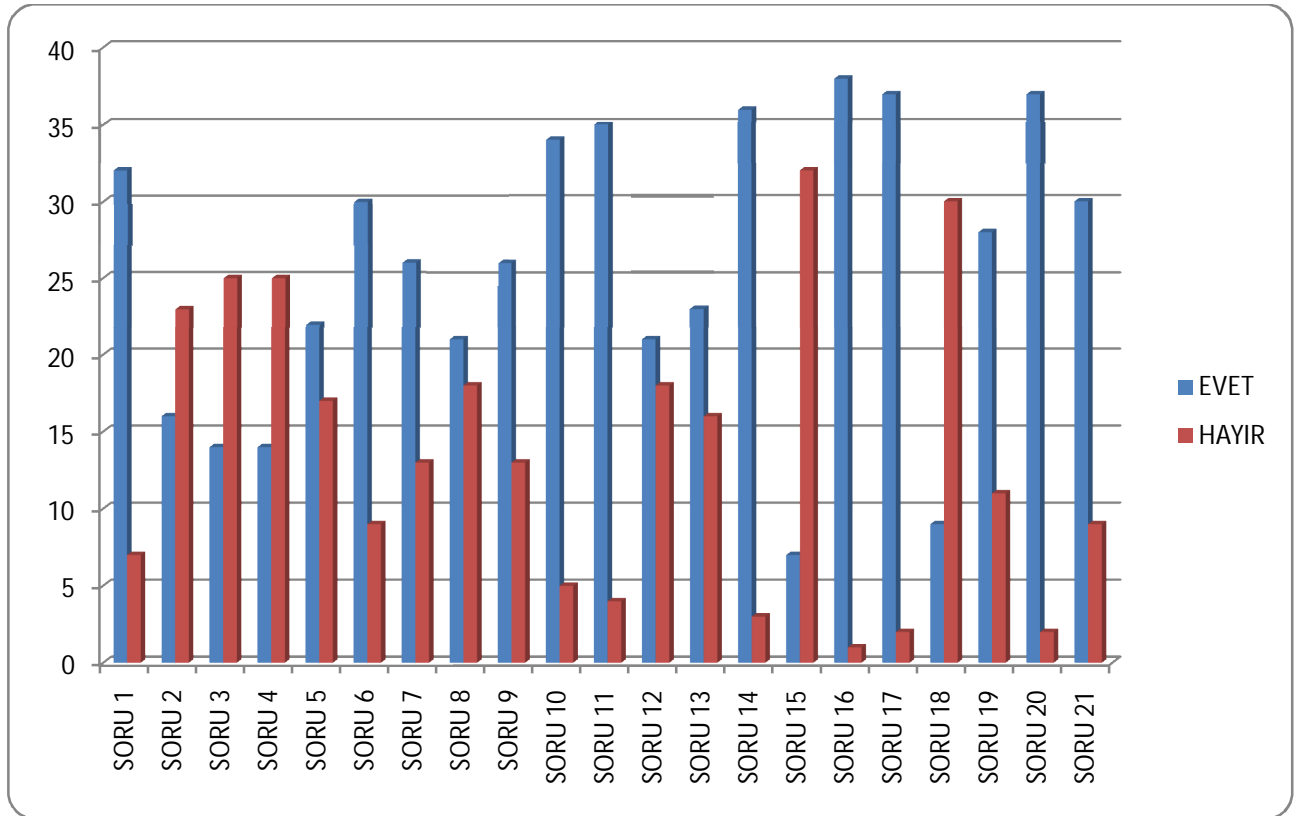
SORULAR  
EĞİTİM FAKÜLTESİ  
ÖĞRENCİLERİ  
100 ÖĞRENCİ

|         |    |    |    |    |
|---------|----|----|----|----|
| SORU 4  | 45 | 55 | 45 | 55 |
| SORU 5  | 47 | 53 | 47 | 53 |
| SORU 6  | 65 | 35 | 65 | 35 |
| SORU 7  | 68 | 32 | 68 | 32 |
| SORU 8  | 43 | 57 | 43 | 57 |
| SORU 9  | 54 | 46 | 54 | 46 |
| SORU 10 | 75 | 25 | 75 | 25 |
| SORU 11 | 89 | 11 | 89 | 11 |
| SORU 12 | 55 | 45 | 55 | 45 |
| SORU 13 | 60 | 40 | 60 | 40 |
| SORU 14 | 89 | 11 | 89 | 11 |
| SORU 15 | 30 | 70 | 30 | 70 |
| SORU 16 | 93 | 7  | 93 | 7  |
| SORU 17 | 92 | 8  | 92 | 8  |
| SORU 18 | 20 | 80 | 20 | 80 |
| SORU 19 | 71 | 29 | 71 | 29 |
| SORU 20 | 94 | 6  | 94 | 6  |
| SORU 21 | 88 | 12 | 88 | 12 |



| SORULAR BTÖ<br>ÖĞRENCİLERİ<br>19 ÖĞRENCİ | EVET | HAYIR | EVET % | HAYIR % |
|--|------|-------|--------|---------|
| SORU 1                                   | 16   | 3     | 84.2   | 15.8    |
| SORU 2                                   | 14   | 5     | 73.6   | 26.4    |

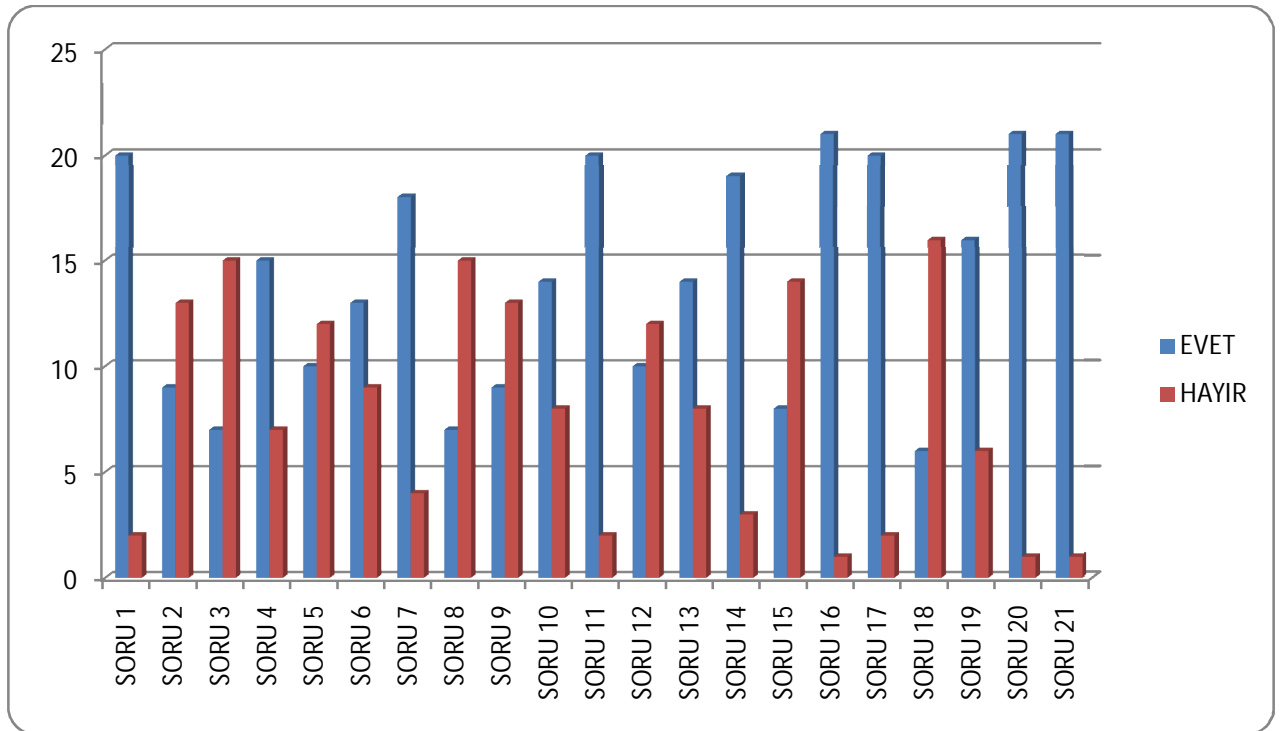
|         |    |    |      |      |
|---------|----|----|------|------|
| SORU 3  | 10 | 9  | 52.6 | 47.4 |
| SORU 4  | 9  | 10 | 48.4 | 51.6 |
| SORU 5  | 7  | 12 | 36.8 | 63.2 |
| SORU 6  | 11 | 8  | 57.8 | 42.2 |
| SORU 7  | 11 | 8  | 57.8 | 42.2 |
| SORU 8  | 8  | 11 | 42.1 | 57.9 |
| SORU 9  | 13 | 6  | 68.4 | 31.6 |
| SORU 10 | 12 | 7  | 63.1 | 36.9 |
| SORU 11 | 16 | 3  | 84.2 | 15.8 |
| SORU 12 | 13 | 6  | 68.4 | 31.6 |
| SORU 13 | 10 | 9  | 52.6 | 47.4 |
| SORU 14 | 16 | 3  | 84.2 | 15.8 |
| SORU 15 | 7  | 12 | 36.8 | 63.2 |
| SORU 16 | 14 | 5  | 73.6 | 26.4 |
| SORU 17 | 16 | 3  | 84.2 | 15.8 |
| SORU 18 | 4  | 15 | 21.0 | 79.0 |
| SORU 19 | 12 | 7  | 63.1 | 36.9 |
| SORU 20 | 18 | 1  | 94.7 | 5.3  |
| SORU 21 | 17 | 2  | 89.4 | 10.6 |



| SORULAR FEN<br>TEKNOLOJİ ÖĞRT.<br>ÖĞRENCİLERİ<br>39 ÖĞRENCİ | EVET | HAYIR | EVET % | HAYIR % |
|---|------|-------|--------|---------|
| SORU 1  | 32   | 7     | 82.0   | 18.0    |
| SORU 2  | 16   | 23    | 41.0   | 59.0    |

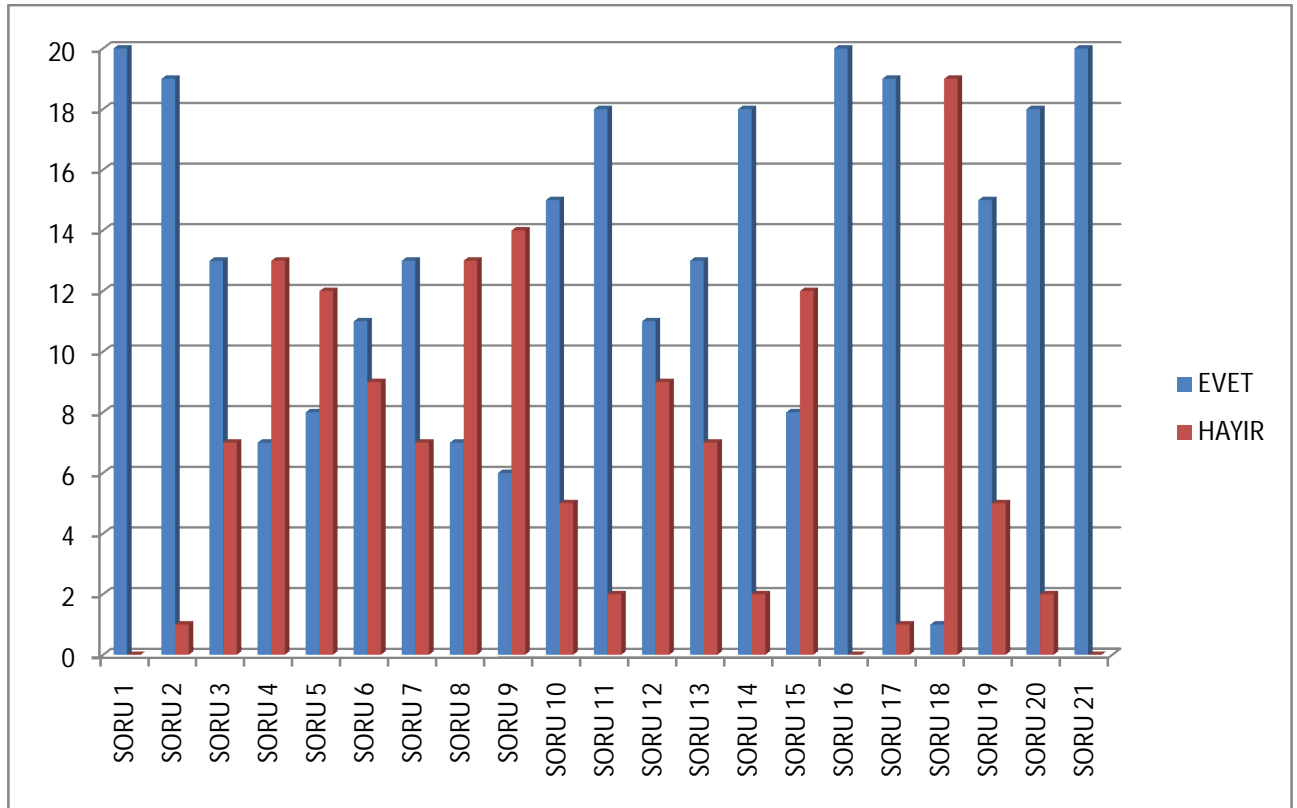


|         |    |    |      |      |
|---------|----|----|------|------|
| SORU 3  | 14 | 25 | 35.8 | 64.2 |
| SORU 4  | 14 | 25 | 35.8 | 64.2 |
| SORU 5  | 22 | 17 | 56.4 | 43.6 |
| SORU 6  | 30 | 9  | 76.9 | 23.1 |
| SORU 7  | 26 | 13 | 66.6 | 33.4 |
| SORU 8  | 21 | 18 | 53.8 | 46.2 |
| SORU 9  | 26 | 13 | 66.6 | 33.4 |
| SORU 10 | 34 | 5  | 87.1 | 12.9 |
| SORU 11 | 35 | 4  | 89.7 | 10.4 |
| SORU 12 | 21 | 18 | 53.8 | 46.2 |
| SORU 13 | 23 | 16 | 58.9 | 41.1 |
| SORU 14 | 36 | 3  | 92.3 | 17.7 |
| SORU 15 | 7  | 32 | 17.9 | 82.1 |
| SORU 16 | 38 | 1  | 97.4 | 2.6  |
| SORU 17 | 37 | 2  | 94.8 | 5.2  |
| SORU 18 | 9  | 30 | 23.0 | 77.0 |
| SORU 19 | 28 | 11 | 71.7 | 28.3 |
| SORU 20 | 37 | 2  | 94.8 | 5.2  |
| SORU 21 | 30 | 9  | 76.9 | 23.1 |



| SORULAR PDR        | EVET | HAYIR | EVET % | HAYIR % |
|--------------------|------|-------|--------|---------|
| <b>ÖĞRENCİLERİ</b> |      |       |        |         |
| <b>22 ÖĞRENCİ</b>  |      |       |        |         |
| SORU 1             | 20   | 2     | 90.9   | 19.1    |
| SORU 2             | 9    | 13    | 40.9   | 59.1    |

|         |    |    |      |      |
|---------|----|----|------|------|
| SORU 3  | 7  | 15 | 31.8 | 68.2 |
| SORU 4  | 15 | 7  | 68.1 | 31.9 |
| SORU 5  | 10 | 12 | 45.4 | 54.6 |
| SORU 6  | 13 | 9  | 59.0 | 41.0 |
| SORU 7  | 18 | 4  | 81.8 | 18.2 |
| SORU 8  | 7  | 15 | 31.8 | 68.2 |
| SORU 9  | 9  | 13 | 40.9 | 59.1 |
| SORU 10 | 14 | 8  | 63.6 | 36.4 |
| SORU 11 | 20 | 2  | 90.9 | 9.1  |
| SORU 12 | 10 | 12 | 45.4 | 54.6 |
| SORU 13 | 14 | 8  | 63.6 | 36.4 |
| SORU 14 | 19 | 3  | 86.3 | 13.7 |
| SORU 15 | 8  | 14 | 36.3 | 63.7 |
| SORU 16 | 21 | 1  | 95.4 | 4.6  |
| SORU 17 | 20 | 2  | 90.9 | 9.1  |
| SORU 18 | 6  | 16 | 27.2 | 72.8 |
| SORU 19 | 16 | 6  | 72.7 | 27.3 |
| SORU 20 | 21 | 1  | 95.4 | 4.6  |
| SORU 21 | 21 | 1  | 95.4 | 4.6  |



SORULAR ALMANCA  
ÖĞRT. ÖĞRENCİLERİ  
20 ÖĞRENCİ

| SORULAR ALMANCA | EVET | HAYIR | EVET % | HAYIR % |
|-----------------|------|-------|--------|---------|
| SORU 1          | 20   | 0     | 100    | 0       |

|         |    |    |     |    |
|---------|----|----|-----|----|
| SORU 2  | 19 | 1  | 95  | 5  |
| SORU 3  | 13 | 7  | 65  | 35 |
| SORU 4  | 7  | 13 | 35  | 65 |
| SORU 5  | 8  | 12 | 40  | 60 |
| SORU 6  | 11 | 9  | 55  | 45 |
| SORU 7  | 13 | 7  | 65  | 35 |
| SORU 8  | 7  | 13 | 35  | 65 |
| SORU 9  | 6  | 14 | 30  | 70 |
| SORU 10 | 15 | 5  | 75  | 25 |
| SORU 11 | 18 | 2  | 90  | 10 |
| SORU 12 | 11 | 9  | 55  | 45 |
| SORU 13 | 13 | 7  | 65  | 35 |
| SORU 14 | 18 | 2  | 90  | 10 |
| SORU 15 | 8  | 12 | 40  | 60 |
| SORU 16 | 20 | 0  | 100 | 0  |
| SORU 17 | 19 | 1  | 95  | 5  |
| SORU 18 | 1  | 19 | 5   | 95 |
| SORU 19 | 15 | 5  | 75  | 25 |
| SORU 20 | 18 | 2  | 90  | 10 |
| SORU 21 | 20 | 0  | 100 | 0  |

### ÖĞRETMEN ADAY ADAYLARI ANKET FORMU

#### KİŞİSEL BİLGİLER

Cinsiyeti

Sınıfı:

| <u>NO</u>   | <u>ANKET SORULARI</u>   | <u>EVET</u> | <u>HAYIR</u> |
|---|---|-------------|--------------|
| 1.  | Anadolu Öğretmen Lisesi'nde eğitime devam ediyorum fakat öğretmen olmak istemiyorum.<br><br>NOT: Cevabınız "Evet" ise yandaki tabloya neden öğretmen olmak istemediğinizi belirtiniz.<br>Cevabınız "Hayır" ise ankete devam ediniz. | <u>94</u>   | <u>6</u>     |
| <b>Anadolu öğretmen lisesi öğrencilerine yöneltilen yukarıdaki soruya ankete cevap veren öğretmen adaylarının çoğunluğu (%94) "EVET" cevabını vermişlerdir. Öğrencilerin % 6 'sı öğretmen olmak istediklerini belirtmişlerdir.</b>                |   |             |              |
| 2.  | ÖSS sonucunda yerleştirme sırasında öğretmenlik dışında bir tercih yapmayacağım.<br>NOT: Cevabınız "Hayır" ise yandaki tabloya nedenini belirtiniz.<br>Cevabınız "Evet" ise ankete devam ediniz.                                    | <u>4</u>    | <u>96</u>    |
| <b>Anadolu öğretmen lisesi öğrencilerine yöneltilen yukarıdaki soruya ankete cevap veren öğretmen adaylarının çoğunluğu (%96) "HAYIR" cevabını vermişlerdir. Öğrencilerin % 4 'ü öğretmenlik dışında tercih yapmayacaklarını belirtmişlerdir.</b> |   |             |              |

|   |   |           |           |
|---|---|-----------|-----------|
| 3.  | Öğretmenliği küçük yaşlardan itibaren kendime hedef belirledim.<br>NOT: Cevabınız “Hayır” ise yandaki tabloya nedenini belirtiniz.<br>Cevabınız “Evet “ ise ankete devam ediniz.  | <u>5</u>  | <u>95</u> |
| <b>Anadolu öğretmen lisesi öğrencilerine yöneltilen yukarıdaki soruya ankete cevap veren öğretmen adaylarının çoğunluğu (%95) “HAYIR” cevabını vermişlerdir. Öğrencilerin % 5 ‘i küçük yaşlardan itibaren öğretmen olmak istediklerini belirtmişlerdir.</b>                                     |   |           |           |
| 4.  | Anadolu Öğretmen Lisesinin öğretmen olmak için avantajları olduğunun farkındayım ve bilinçli olarak tercih ettim.<br>NOT: Cevabınız “Hayır” ise yandaki tabloya nedenini belirtiniz.<br>Cevabınız “Evet “ ise ankete devam ediniz.  | <u>63</u> | <u>37</u> |
| <b>Anadolu öğretmen lisesi öğrencilerine yöneltilen yukarıdaki soruya ankete cevap veren öğretmen adaylarının çoğunluğu (%63) “EVET” cevabını vermişlerdir. Öğrencilerin % 37 ‘si okullarını öğretmen olmanın avantajını kullanmak için tercih etmediklerini belirtmişlerdir.</b>               |   |           |           |
| 5.  | Puanım bu okula yettiği için buradayım, eğer kazanabilseydim bir üst okulda olurdu.<br>NOT: Cevabınız “Hayır” ise yandaki tabloya nedenini belirtiniz.<br>Cevabınız “Evet “ ise ankete devam ediniz.  | <u>81</u> | <u>19</u> |
| <b>Anadolu öğretmen lisesi öğrencilerine yöneltilen yukarıdaki soruya ankete cevap veren öğretmen adaylarının çoğunluğu (%81) “EVET” cevabını vermişlerdir. Öğrencilerin % 19 ‘u başka bir okul tercih etmeyeceklerini belirtmişlerdir.</b>   |   |           |           |
| 6.  | Anadolu Öğretmen Lisesinin, sadece öğretmen olmayı isteyen öğrencilere yönelik bir okul olması gerektiğini ve öğretmenlik için uygun ettiği veren bir okul olması gerektiğini düşünüyorum.<br>NOT: Cevabınız “Hayır” ise yandaki tabloya nedenini belirtiniz.<br>Cevabınız “Evet “ ise ankete devam ediniz. | <u>49</u> | <u>51</u> |
| <b>Anadolu öğretmen lisesi öğrencilerine yöneltilen yukarıdaki soruya ankete cevap veren öğretmen adaylarının çoğunluğu (%51 ) “HAYIR” cevabını vermişlerdir. Öğrencilerin % 49 ‘u okullarının sadece öğretmen olmak isteyenlere hizmet vermesi gerektiğini düşündüklerini belirtmişlerdir.</b> |   |           |           |
| 7.  | Ailem öğretmen olmamı istediği için bu okuldayım.<br>NOT: Cevabınız “Hayır” ise yandaki tabloya nedenini belirtiniz.<br>Cevabınız “Evet “ ise ankete devam ediniz.  | <u>7</u>  | <u>93</u> |
| <b>Anadolu öğretmen lisesi öğrencilerine yöneltilen yukarıdaki soruya ankete cevap veren öğretmen adaylarının çoğunluğu (%93) “HAYIR” cevabını vermişlerdir. Öğrencilerin % 7 ‘si ailelerinin öğretmen olmalarını istediklerini belirtmişlerdir.</b>  |   |           |           |
| 8.  | Bu okulu öğretmen olmak istediğim için kendim veya rehber öğretmenlerin teşvik etmesiyle tercih ettim.<br>NOT: Cevabınız “Hayır” ise yandaki tabloya nedenini belirtiniz.<br>Cevabınız “Evet “ ise ankete devam ediniz.   | <u>5</u>  | <u>95</u> |

**Anadolu öğretmen lisesi öğrencilerine yöneltilen yukarıdaki soruya ankete cevap veren öğretmen adaylarının çoğunluğu (%95) “HAYIR” cevabını vermişlerdir. Öğrencilerin % 5 ‘i kendi tercihleri ile bu okulda olduklarını belirtmişlerdir.**

|    |  |           |           |
|----|--|-----------|-----------|
| 9. | Çevremdeki iyi insanları öğretmen olmaya teşvik ederim.<br>NOT: Cevabınız “Hayır” ise yandaki tabloya nedenini belirtiniz.<br>Cevabınız “Evet “ ise ankete devam ediniz. | <u>18</u> | <u>72</u> |
|----|--|-----------|-----------|

**Anadolu öğretmen lisesi öğrencilerine yöneltilen yukarıdaki soruya ankete cevap veren öğretmen adaylarının çoğunluğu (%72) “HAYIR” cevabını vermişlerdir. Öğrencilerin % 18 ‘i çevresindekileri öğretmen olmaları için teşvik ettiklerini belirtmişlerdir.**

|     |   |           |           |
|-----|---|-----------|-----------|
| 10. | Kendimi öğretmenlik için yeterli bir birey olarak görüyorum.<br>NOT: Cevabınız “Hayır” ise yandaki tabloya nedenini belirtiniz.<br>Cevabınız “Evet “ ise ankete devam ediniz. | <u>43</u> | <u>57</u> |
|-----|---|-----------|-----------|

**Anadolu öğretmen lisesi öğrencilerine yöneltilen yukarıdaki soruya ankete cevap veren öğretmen adaylarının çoğunluğu (%57) “HAYIR” cevabını vermişlerdir. Öğrencilerin % 43 ‘ü öğretmen olmak kendilerini yeterli bulduklarını belirtmişlerdir.**

|     |   |           |           |
|-----|---|-----------|-----------|
| 11. | Öğretmenliğin getirdiği sorumlulukların farkındayım ve bunları bilinçli bir şekilde öğrenerek öğretmen olduğumda kullanacağım.<br>NOT: Cevabınız “Hayır” ise yandaki tabloya nedenini belirtiniz.<br>Cevabınız “Evet “ ise ankete devam ediniz. | <u>24</u> | <u>76</u> |
|-----|---|-----------|-----------|

**Anadolu öğretmen lisesi öğrencilerine yöneltilen yukarıdaki soruya ankete cevap veren öğretmen adaylarının çoğunluğu (%76) “HAYIR” cevabını vermişlerdir. Öğrencilerin % 24 ‘ü öğretmenliğin getirdiği sorumluluğun farkında olduklarını belirtmişlerdir.**

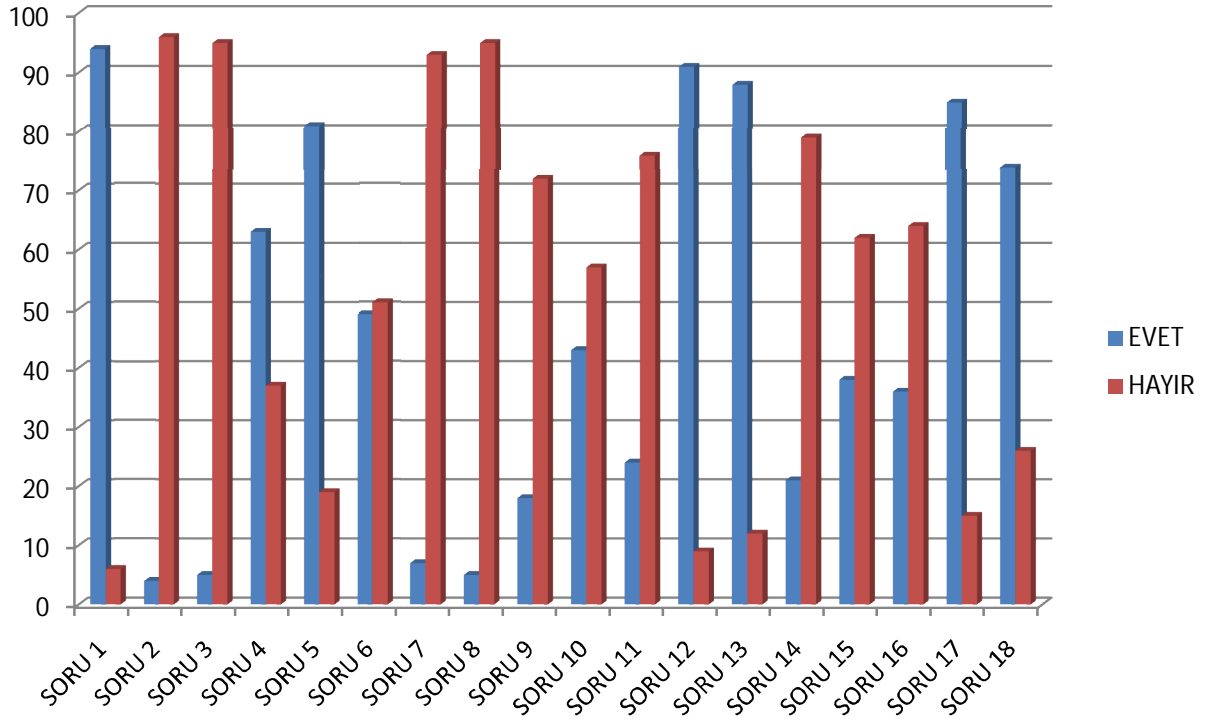
|     |  |           |          |
|-----|--|-----------|----------|
| 12. | Öğretmenlik günümüzde bu mesleği taşıyamayan bazı insanlar tarafından yanlış bir yola götürülmektedir, bu yeni neslin öğretmenliğe olan bakış açısını etkilemektedir.<br>NOT: Cevabınız “Hayır” ise yandaki tabloya nedenini belirtiniz.<br>Cevabınız “Evet “ ise ankete devam ediniz. | <u>91</u> | <u>9</u> |
|-----|--|-----------|----------|

**Anadolu öğretmen lisesi öğrencilerine yöneltilen yukarıdaki soruya ankete cevap veren öğretmen adaylarının çoğunluğu (%91) “EVET” cevabını vermişlerdir. Öğrencilerin % 9 ‘u mesleği taşıyamayan öğretmenler nedeniyle yeni neslin öğretmenliğe bakışlarının etkilenmediğini belirtmişlerdir.**

|     |  |           |           |
|-----|--|-----------|-----------|
| 13. | Öğretmenler derste etkili olabilmek için tüm öğrencilerle samimi bir ilişki kurmalıdır.<br>NOT: Cevabınız “Hayır” ise yandaki tabloya nedenini belirtiniz.<br>Cevabınız “Evet “ ise ankete devam ediniz. | <u>88</u> | <u>12</u> |
|-----|--|-----------|-----------|

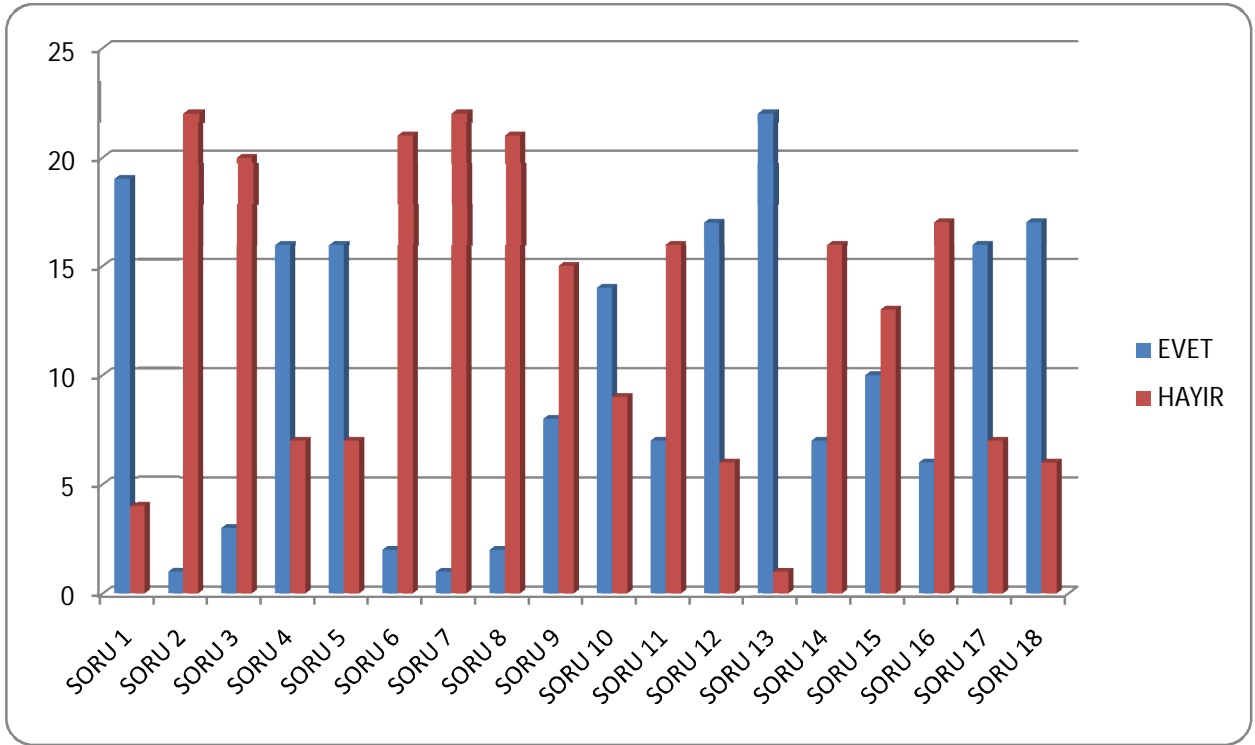
**Anadolu öğretmen lisesi öğrencilerine yöneltilen yukarıdaki soruya ankete cevap veren öğretmen adaylarının çoğunluğu (%88) “EVET” cevabını vermişlerdir. Öğrencilerin % 12 ‘si öğretmenlerin etkili olabilmeleri için tüm öğrencilerle samimi ilişkilerinin kurulmasının gerektiğini düşündüklerini belirtmişlerdir.**

|   |   |           |           |
|---|---|-----------|-----------|
| 14.   | <p>Öğretmenlikle ilgili mesleki yayınları ve teknolojik gelişmeleri sürekli izler, çevremdekileri bilgilendirerek meslek seçimlerinde yardımcı olurum.<br/>NOT: Cevabınız “Hayır” ise yandaki tabloya nedenini belirtiniz.<br/>Cevabınız “Evet “ ise ankete devam ediniz.</p>   | <u>21</u> | <u>79</u> |
| <p><b>Anadolu öğretmen lisesi öğrencilerine yöneltilen yukarıdaki soruya ankete cevap veren öğretmen adaylarının çoğunluğu (%79) “HAYIR” cevabını vermişlerdir. Öğrencilerin % 21 ‘i öğretmenlikle ilgili yayınları takip ettiklerini belirtmişlerdir.</b></p>  |   |           |           |
| 15.   | <p>Üst sosyo-ekonomik düzeyden ve öğretmenlere katkı sağlayacak (doktor, avukat, esnaf, politikacı vb.) mesleklere sahip velilerin öğrencilerine daha çok ilgi göstermek doğru bir uygulama mıdır? Böyle öğretmenlerin olduğunu düşünüyor musunuz?<br/>NOT: Cevabınız “Hayır” ise yandaki tabloya nedenini belirtiniz.<br/>Cevabınız “Evet “ ise ankete devam ediniz.</p>   | <u>38</u> | <u>62</u> |
| <p><b>Anadolu öğretmen lisesi öğrencilerine yöneltilen yukarıdaki soruya ankete cevap veren öğretmen adaylarının çoğunluğu (%62 ) “HAYIR ” cevabını vermişlerdir. Öğrencilerin % 38 ‘i bazı velilerin çocuklarına daha fazla ilgi göstermenin yanlış bir uygulama olmadığını belirtmişlerdir.</b></p> |   |           |           |
| 16.   | <p>Öğretmenler günü, bazı okullarda öğretmenlerin aldıkları (ya da zorla aldıkları) hediyelerle rekabete girdikleri, gösteriş yaptıkları günlere dönüşmüştür.<br/>NOT: Cevabınız “Hayır” ise yandaki tabloya nedenini belirtiniz.<br/>Cevabınız “Evet “ ise ankete devam ediniz.</p>  | <u>36</u> | <u>64</u> |
| <p><b>Anadolu öğretmen lisesi öğrencilerine yöneltilen yukarıdaki soruya ankete cevap veren öğretmen adaylarının çoğunluğu (%64 ) “HAYIR ” cevabını vermişlerdir. Öğrencilerin % 36 ‘sı öğretmenler gününün hediye alma günlerine dönüştüğünü belirtmişlerdir.</b></p>                                |   |           |           |
| 17.   | <p>Ülkemizdeki duruma baktığımızda pek çok öğretmenin kendi öğrencisine para karşılığı ders verdiği gözlenmektedir. Burada ders verilen öğrencinin sınavı yine aynı öğretmen tarafından yapılmaktadır. Böyle bir durumda sınavda sorulacak sorulara vurgu yapılması ya da ağırlıklı olarak çalışılacak konuların ima edilmesi ciddi bir etik dışı durum olarak değerlendirilir mi?<br/>NOT: Cevabınız “Hayır” ise yandaki tabloya nedenini belirtiniz.<br/>Cevabınız “Evet “ ise ankete devam ediniz.</p> | <u>85</u> | <u>15</u> |
| <p><b>Anadolu öğretmen lisesi öğrencilerine yöneltilen yukarıdaki soruya ankete cevap veren öğretmen adaylarının çoğunluğu (%85 ) “EVET ” cevabını vermişlerdir. Öğrencilerin % 15 ‘i etik dışı olmadığını belirtmişlerdir.</b></p>   |   |           |           |
| 18.   | <p>Öğretmenin telkinleri ile öğrencilerin özel ders almaması, öğretmenin kendisine karşı olumsuz bir tavır geliştirebileceğini düşünmesine ve öğrencide baskıya sebep olur mu?<br/>NOT: Cevabınız “Hayır” ise yandaki tabloya nedenini belirtiniz.<br/>Cevabınız “Evet “ ise ankete devam ediniz.</p>   | <u>74</u> | <u>26</u> |
| <p><b>Anadolu öğretmen lisesi öğrencilerine yöneltilen yukarıdaki soruya ankete cevap veren öğretmen adaylarının çoğunluğu (%74 ) “EVET ” cevabını vermişlerdir. Öğrencilerin % 26 ‘sı baskı oluşturmayacağını belirtmişlerdir.</b></p>   |   |           |           |



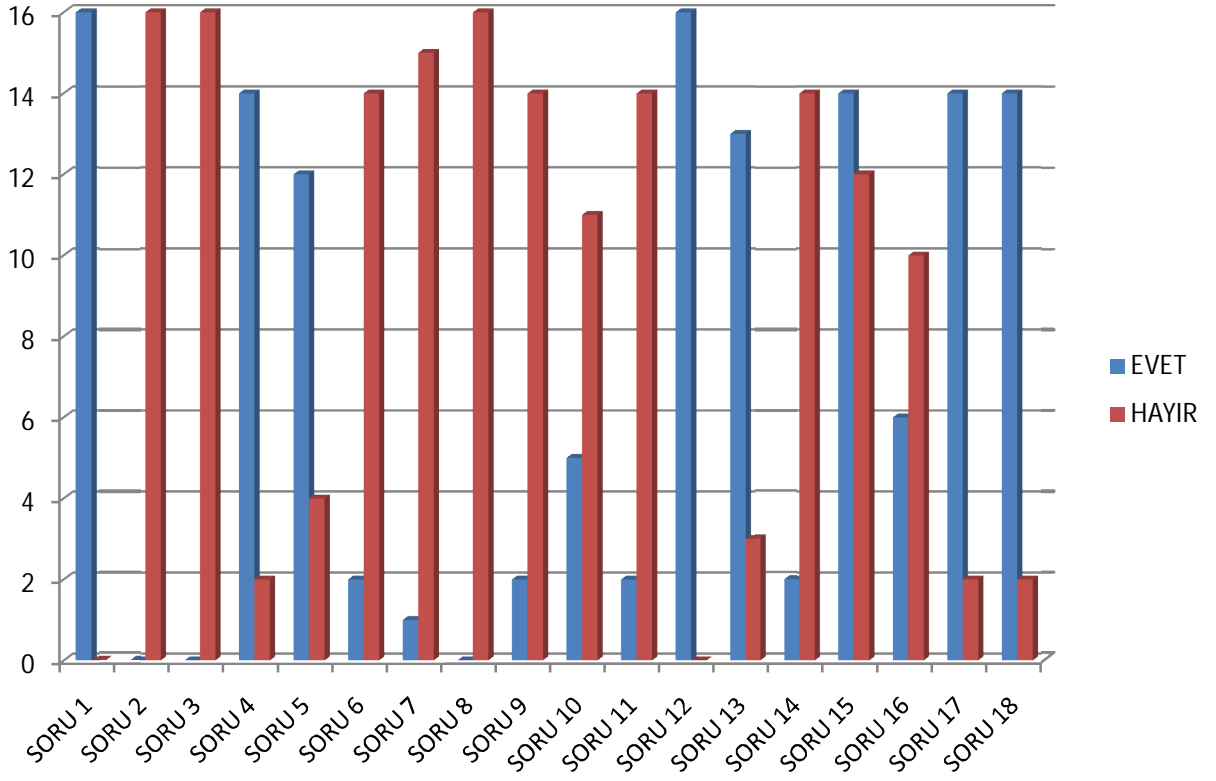
SORULAR ANADOLU  
ÖĞRETMEN LİSESİ  
ÖĞRENCİLERİ 100 ÖĞRENCİ

| SORULAR ANADOLU<br>ÖĞRETMEN LİSESİ<br>ÖĞRENCİLERİ 100 ÖĞRENCİ | EVET | HAYIR | EVET % | HAYIR % |
|---|------|-------|--------|---------|
| SORU 1  | 94   | 6     | 94     | 6       |
| SORU 2  | 4    | 96    | 4      | 96      |
| SORU 3  | 5    | 95    | 5      | 95      |
| SORU 4  | 63   | 37    | 63     | 37      |
| SORU 5  | 81   | 19    | 81     | 19      |
| SORU 6  | 49   | 51    | 49     | 51      |
| SORU 7  | 7    | 93    | 7      | 93      |
| SORU 8  | 5    | 95    | 5      | 95      |
| SORU 9  | 18   | 72    | 18     | 72      |
| SORU 10   | 43   | 57    | 43     | 57      |
| SORU 11   | 24   | 76    | 24     | 76      |
| SORU 12   | 91   | 9     | 91     | 9       |
| SORU 13   | 88   | 12    | 88     | 12      |
| SORU 14   | 21   | 79    | 21     | 79      |
| SORU 15   | 38   | 62    | 38     | 62      |
| SORU 16   | 36   | 64    | 36     | 64      |
| SORU 17   | 85   | 15    | 85     | 15      |
| SORU 18   | 74   | 26    | 74     | 26      |

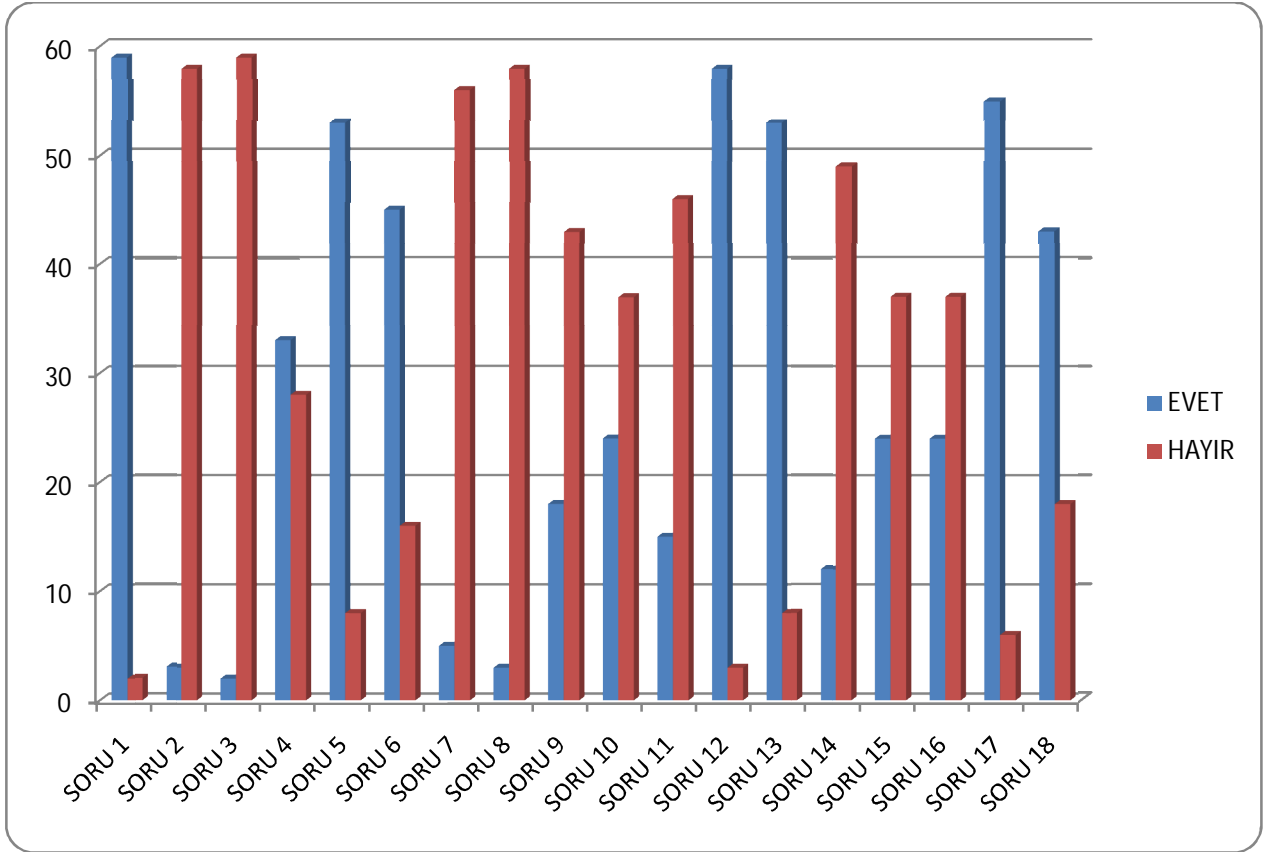


| SORULAR 9.SINIF | EVET | HAYIR | EVET % | HAYIR % |
|-----------------|------|-------|--------|---------|
| 23 ÖĞRENCİ      |      |       |        |         |
| SORU 1          | 19   | 4     | 82.6   | 17.4    |
| SORU 2          | 1    | 22    | 4.3    | 95.7    |
| SORU 3          | 3    | 20    | 13.0   | 87.0    |
| SORU 4          | 16   | 7     | 69.5   | 31.5    |
| SORU 5          | 16   | 7     | 69.5   | 30.5    |
| SORU 6          | 2    | 21    | 8.6    | 91.4    |
| SORU 7          | 1    | 22    | 4.3    | 95.7    |
| SORU 8          | 2    | 21    | 8.6    | 91.4    |
| SORU 9          | 8    | 15    | 34.7   | 65.3    |
| SORU 10         | 14   | 9     | 60.8   | 39.2    |
| SORU 11         | 7    | 16    | 30.4   | 69.6    |
| SORU 12         | 17   | 6     | 73.9   | 26.1    |
| SORU 13         | 22   | 1     | 95.6   | 4.4     |
| SORU 14         | 7    | 16    | 30.4   | 69.6    |
| SORU 15         | 10   | 13    | 43.4   | 56.6    |
| SORU 16         | 6    | 17    | 26.0   | 74.0    |
| SORU 17         | 16   | 7     | 69.5   | 30.5    |
| SORU 18         | 17   | 6     | 73.9   | 26.1    |





| SORULAR 11.SINIF<br>16 ÖĞRENCİ | EVET | HAYIR | EVET % | HAYIR % |
|--------------------------------|------|-------|--------|---------|
| SORU 1                         | 16   | 0     |        |         |
| SORU 2                         | 0    | 16    |        |         |
| SORU 3                         | 0    | 16    |        |         |
| SORU 4                         | 14   | 2     |        |         |
| SORU 5                         | 12   | 4     |        |         |
| SORU 6                         | 2    | 14    |        |         |
| SORU 7                         | 1    | 15    |        |         |
| SORU 8                         | 0    | 16    |        |         |
| SORU 9                         | 2    | 14    |        |         |
| SORU 10                        | 5    | 11    |        |         |
| SORU 11                        | 2    | 14    |        |         |
| SORU 12                        | 16   | 0     |        |         |
| SORU 13                        | 13   | 3     |        |         |
| SORU 14                        | 2    | 14    |        |         |
| SORU 15                        | 14   | 12    |        |         |
| SORU 16                        | 6    | 10    |        |         |
| SORU 17                        | 14   | 2     |        |         |
| SORU 18                        | 14   | 2     |        |         |



| SORULAR 12.SINIF 61<br>ÖĞRENCİ | EVET | HAYIR | EVET % | HAYIR % |
|--------------------------------|------|-------|--------|---------|
| SORU 1                         | 59   | 2     | 96.7   |         |
| SORU 2                         | 3    | 58    |        |         |
| SORU 3                         | 2    | 59    |        |         |
| SORU 4                         | 33   | 28    |        |         |
| SORU 5                         | 53   | 8     |        |         |
| SORU 6                         | 45   | 16    |        |         |
| SORU 7                         | 5    | 56    |        |         |
| SORU 8                         | 3    | 58    |        |         |
| SORU 9                         | 18   | 43    |        |         |
| SORU 10                        | 24   | 37    |        |         |
| SORU 11                        | 15   | 46    |        |         |
| SORU 12                        | 58   | 3     |        |         |
| SORU 13                        | 53   | 8     |        |         |
| SORU 14                        | 12   | 49    |        |         |
| SORU 15                        | 24   | 37    |        |         |
| SORU 16                        | 24   | 37    |        |         |
| SORU 17                        | 55   | 6     |        |         |
| SORU 18                        | 43   | 18    |        |         |

## Sonuçlar Ve Tartışma

Her mesleğin kendine göre belirlenmiş etik ilkeler dizisinin varlığına gereksinim duyulmaktadır. Eğitim örgütleri, insan davranışlarında son derece önemli rol oynayan örgütlerdir. Araştırma sonuçlarına göre, geleceğin öğretmen adayları olan öğretmenlik eğitimi veren Anadolu Öğretmen Liseleri ve Eğitim fakültelerinde öğrenim görmekte olan öğrencilerin ve öğretmenlerin, öğretmenlik mesleğiyle ilgili ankette verilen etik dışı davranışları büyük oranda, etik dışı bulduklarını belirtmişlerdir.

### ORTAK SORULARIN YÜZDELERİNİN KARŞILAŞTIRILMASI

| Soru No  | Öğretmenler |       | Öğretmen Adayları |       | AÖL Öğrencileri |       |
|----------|-------------|-------|-------------------|-------|-----------------|-------|
|          | EVET        | HAYIR | EVET              | HAYIR | EVET            | HAYIR |
| 26-19-16 | 58          | 42    | 71                | 29    | 36              | 64    |
| 27-20-17 | 94          | 6     | 94                | 6     | 85              | 15    |

Ankete katılan Anadolu Öğretmen Lisesi öğrencilerinin %94 'ü öğretmen olmak istemediklerini belirtmişlerdir.

| Sıra No | Öğretmen Olmak İstemeyen Öğrencilerin Görüşlerinin Azalan Sıralaması       |
|---------|--|
| 1       | Öğretmenlerin aylık ücretlerinin az olması                                 |
| 2       | Öğretmenlik mesleğini yapamayacaklarını düşünmeleri                        |
| 3       | Öğretmen atamalarının yetersiz olması ve işsiz kalan öğretmenlerin çokluğu |
| 4       | Öğretmenlik mesleğinin sevmemeleri   |
| 5       | Sabırlı olmadıklarını belirtmeleri   |
| 6       | Sinirli ve saldırgan bir yapıda olduklarını belirtmeleri                   |
| 7       | Öğretmenliği sıkıcı bir meslek olarak görmeleri                            |
| 8       | Öğretmenliği zor bir meslek olarak görmeleri                               |
| 9       | Okul ortamını sıkıcı bulmaları   |
| 10      | Çocukları sevmemeleri  |
| 11      | İdealindeki yaşam şekline uymaması   |
| 12      | Öğretmenliğin iyi bir meslek olmadığını düşünmeleri                        |
| 13      | Buldukları okula öğretmen olmak için gelmediklerini belirtmeleri           |
| 14      | Kendilerine model olacak öğretmen olmadığını belirtmeleri                  |

Ankete katılan Anadolu Öğretmen Lisesi öğrencilerinin % 4 'ü öğretmenlik dışında bir tercih yapmayacaklarını belirtmişlerdir.

Çukurova Üniversitesi Bilgi İşlem Bürosundan alınan verilere göre 2010/2011 eğitim öğretim yılında eğitim fakültesine devam eden 1220 1. Sınıf öğrencisinden 81 öğrenci Anadolu Öğretmen Lisesi öğrencisidir. 194 Anadolu Öğretmen Lisesi mezunu öğretmenlikle ilgili bir bölüm tercih etmiş fakat 81 öğrenci yerleşmiştir.

Değişik kaynaklarda; Öğrenci özelliklerinin, öğretmenlik mesleğine yönelik tutumlar üzerindeki ayrı ayrı ve birlikte etkisini ortaya koyan yeni ve farklı düzeylerde araştırmaların yapılması gerekir. Anadolu öğretmen liseleri, ülke kalkınmasına maddî ve manevî katkıda bulunma şuurunu ve gücünü kazandırma amacıyla, ortaokul üzerine bir yıl hazırlık olmak üzere toplam dört yıl; normal öğretim süreli, yabancı dil ağırlıklı, parasız yatılı ve gündüzlü eğitim ve öğretim yapan ortaöğretim kurumları olarak tanımlanmaktadır.

Bu okulların amaçları Millî Eğitimin genel amaç ve temel ilkelerine uygun olarak; Öğretmen yetiştiren yükseköğretim kurumlarına öğrenci hazırlamak, Bütün öğrencilere orta öğretim düzeyinde ortak bir genel kültür kazandırmak, Öğretmenlik mesleğinin gerektirdiği davranışları kazandırmak, Öğrencilere öğretmenlik ruhunu asılmak ve öğretmenlik mesleğini sevdirmektir. Nitelikli öğretmen yetiştirmeye kaynak teşkil etmesi amacıyla açılan Anadolu öğretmen liselerinin amaçlarında da görüldüğü gibi öğretmenlik; bilgi ve becerilerin yanı sıra tutum ve düzenli

alışkanlıkları da gerektiren bir meslektir. Bu nedenle bu okullarda öğrenim gören öğretmen adaylarının meslekle ilgili değer ve tutum kazanmaları da, en az bilgi kadar gereklidir. Nitelikli öğretmen yetiştirmeye kaynak oluşturması amacıyla kurulan Anadolu öğretmen liselerinde öğrenim gören öğrencilerin büyük çoğunluğunun (% 94) öğretmen olmak istemediklerini belirtmeleri düşündürücüdür. AÖL öğrencilerinin öğretmenlik yapmaya istekli olarak yetiştirilmeleri tutumlarının olumlu yönde değiştirilmesi gerekmektedir. AÖL' lere öncelikle öğretmen olmak isteyen öğrencilerin seçilmesi ve bunların öğretmenlik mesleğine yönlendirilmesi, ileride daha nitelikli öğretmen yetiştirilmesinin önemli olduğu düşünülmektedir.

| Sıra No | Öğretmenlik Tercihini Yapmak İstemeyen Öğrencilerin Görüşlerinin Azalan Sıralaması |
|---------|--|
| 1       | İdeallerim farklı  |
| 2       | Öğretmen olmak istemiyorum   |
| 3       | Benden öğretmen olmaz  |
| 4       | Puanım bu okula yettiği için buradayım   |
| 5       | Öğretmenlik dışında tercih yapacağım   |
| 6       | Kendimi garantiye almak için buradayım   |
| 7       | Ailem öğretmen olmamı istemiyor  |
| 8       | Ailem başka meslekler istiyor  |
| 9       | Bu okulda olmamı ailem istedi  |
| 10      | Çaresiz kalırsam belki   |

Ankete katılan Anadolu Öğretmen Lisesi öğrencilerinin % 96 'sı öğretmenlik dışında bir tercih yapacaklarını belirtmişlerdir. Bir mesleğe ilişkin değerlerin oluşmasında en önemli etkenlerden biri meslek elemanlarının öncelikle kendilerini o mesleğin bir üyesi olarak algılamaları ve mesleklerini kişilikleri ile bütünleştirmeleri gerekmektedir. Anadolu Öğretmen Liselerindeki öğretmen olmak istemeyen ve öğretmenlik mesleğiyle ilişkili eğitim veren bir kurum tercih etmiş olmaları düşündürücüdür.

| Sıra No | Öğretmenlik Tercihini Yapmak İstemeyen Öğrencilerin İstedikleri Mesleklerin Azalan Sıralaması |
|---------|---|
| 1       | Doktor  |
| 2       | Mühendislik   |
| 3       | Eczacılık   |
| 4       | Diş Hekimliği   |
| 5       | Hukuk   |
| 6       | Siyasal Bilgiler  |
| 7       | Uzay Bilimleri  |

Ankete katılan Eğitim Fakültesi öğrencilerinin %42'si ÖSS sonucunda yerleştirme sırasında öğretmenlik dışında tercih yaptıklarını, %56 'sı Öğretmenlik mesleğini küçük yaşlardan itibaren kendilerine hedef olarak belirlemediğini belirtmişlerdir.

| Sıra No | Öğretmenlik Dışında Başka Meslek İsteyen Eğitim Fakültesi Öğrencilerinin Görüşlerinin Azalan Sıralaması |
|---------|---|
| 1       | Hedefimde öğretmen olmak yoktu  |
| 2       | Maddi açıdan tatminkâr değil  |
| 3       | Tercih ettiğim bölüme yerleşemedim  |
| 4       | Öğretmenlik mesleğini sevmiyorum  |
| 5       | Mecbur kaldım   |
| 6       | Hayat şartları para lazım   |
| 7       | Bana göre bir meslek değil  |

| Sıra No | Öğretmenlik Dışında Başka Meslek İsteyen Eğitim Fakültesi Öğrencilerinin İstedikleri Mesleklerin Azalan Sıralaması |
|---------|--|
| 1       | Avukat-PDR   |
| 2       | Doktor-FTÖ-BTÖ   |
| 3       | Mühendislik -FTÖ-BTÖ   |
| 4       | Mimarlık -FTÖ-BTÖ  |
| 5       | Eczacılık -FTÖ-BTÖ   |
| 6       | Fizik Tedavi-FTÖ-BTÖ   |
| 7       | Veteriner -FTÖ-BTÖ   |

Günümüzdeki uygulamaların kişileri uygun mesleklere yönlendirmediği öğretmenlik mesleğini icra eden öğretmenlerden değişik mesleklerde olmak isteyenlerin olması, eğitim fakültesi öğrencilerinden önceleri öğretmenliği düşünmediğini belirtenlerin olması, Anadolu Öğretmen Lisesi öğrencilerinin öğretmen olmak istememeleri düşündürücüdür. Kişilerin çözdükleri testlere göre aldıkları puanlara dayalı yerleştirmelerinin yapıldığı günümüzde bu puanlarla başarılı olmanın kişileri öğretmen yapamayacağı bilinmelidir. Bu durum onları sadece para kazanacakları bir iş sahibi yapmaktadır.

Değişik kaynaklarda; öğretmenlik mesleğine yönelik olumlu tutum, öğretmen adaylarının mesleğe atıldıklarında gösterdikleri davranış ile tutarlılık göstermesi, öğretmen ile ilişkili tüm unsurları da olumlu yönde etkileyeceği, özellikle bir mesleğe yönelik olarak geliştirilen tutum, bireyin o meslekteki başarısının en önemli belirleyicisi olduğu belirtilmiştir.

Nitelikli öğretmen yetiştirmede öğretmen adaylarının mesleğe bakış açıları önemli bir yer tutmaktadır. Öğrencilerin liselerde ileride yapmayı düşündükleri mesleklere göre yönlendirilmeleri ve meslek seçimiyle ilgili gerekli rehberliğin yapılması önerilmektedir. Bu durum, onların mesleki yaşantılarında mesleklerini severek yapmalarını sağlayacaktır.

Türkiye genelinde 199 Anadolu Öğretmen Lisesi bulunmaktadır. Öğretmenlik Ulu Önder Atatürk'ün "Milletleri kurtaranlar yalnız ve ancak öğretmenlerdir" ifadesinde belirttiği gibi sıradan bir devlet memurluğu değildir. Öğretmenlik; mesleği istemeyenlerin, sadece hayatlarını garanti altına almak isteyenlerin, deneme yanılma yoluyla öğrenilen bir meslek algılamalarının olduğu bir meslek olmamalıdır. Hiç kimse, hiçbir öğrenciyi feda etme hakkına sahip değildir. Öğretmen yetiştirme sisteminde düzensizlik bir ülkenin geleceğinde de düzensizlik oluşturur. Anadolu Öğretmen Lisesi Öğrencilerinin öğretmen olmak istemeyip, öğretmen tercih etmeyeceğini belirtip, öğretmenlik mesleğine aday yetiştiren bir kurumda eğitim öğretim sürdürmeleri, amacı; öğretmen yetiştiren yükseköğretim kurumlarına öğrenci hazırlamak, bütün öğrencilere orta öğretim düzeyinde ortak bir genel kültür kazandırmak, öğretmenlik mesleğinin gerektirdiği davranışları kazandırmak, öğrencilere öğretmenlik ruhunu asılamak ve öğretmenlik mesleğini sevdirmek olan bu okullarda eğitim gören öğrencilerin öğretmenlik tercih etmemeleri bu okullara öğretmenlik alanıyla ilgili yapılan yatırımların ve uygulamaların atıl duruma düşmesine sebep olacağı düşünülmektedir.

## TEŞEKKÜR

Anketlerimizi cevaplayan Adana IMKB Anadolu Öğretmen Lisesi Öğrencilerine, Çukurova Üniversitesi Eğitim Fakültesi BTÖ, FTÖ, PDR ve Almanca Öğretmenliği Öğrencilerine, Adana Fen Lisesi ve Anadolu Lisesi Öğretmenlerine, Çukurova Üniversitesi Eğitim Fakültesi Dekan Yardımcısı Yrd. Doç. Dr. M. Oğuz KUTLU' ya teşekkür ederim.

## KAYNAKLAR

<http://blog.milliyet.com.tr/Blog.aspx?BlogNo=232459>

[www.corlutbal.k12.tr/Sub.aspx?Arr=Makale,0,18,2930](http://www.corlutbal.k12.tr/Sub.aspx?Arr=Makale,0,18,2930)

<http://dergi.cumhuriyet.edu.tr/ojs/index.php/sosyalbilimler/article/viewFile/141/145>

<http://e-kutuphane.egitimsen.org.tr/pdf/378.pdf>

[www.etikturkiye.com/etik/meslek/Pelit.pdf](http://www.etikturkiye.com/etik/meslek/Pelit.pdf)

[www.etik.gov.tr/mevzuat/24kasim\\_ilkekarari.pdf](http://www.etik.gov.tr/mevzuat/24kasim_ilkekarari.pdf)  
[www.egitirim.gen.tr/site/arsiv/39-6/137-ogretmenlik-etigi.html](http://www.egitirim.gen.tr/site/arsiv/39-6/137-ogretmenlik-etigi.html)  
<http://web.inonu.edu.tr/~efdergi/sayi15/33-53.pdf>  
[http://www.kefdergi.com/pdf/cilt17\\_no1/33.pdf](http://www.kefdergi.com/pdf/cilt17_no1/33.pdf)  
[www.mmf.selcuk.edu.tr/makina/Muhendislik.../Sunu9\\_IO.ppt](http://www.mmf.selcuk.edu.tr/makina/Muhendislik.../Sunu9_IO.ppt)  
[www.mebpersoneli.com/Ogretmen/2073-Ozel-ders-etik-mi.html](http://www.mebpersoneli.com/Ogretmen/2073-Ozel-ders-etik-mi.html)  
[www.mimarkemal.k12.tr/site/userfiles/file/ETİK%20EĞİTİMİ.ppt](http://www.mimarkemal.k12.tr/site/userfiles/file/ETİK%20EĞİTİMİ.ppt)  
[www.okuloncesiforum.com](http://www.okuloncesiforum.com)  
<http://www.main-board.eu/genel-konular/293545-meslek-egitimi-ve-ogretmen-yeterlilikleri.html>  
<http://oc.eab.org.tr/egtconf/pdfkitap/pdf/566.pdf>  
[www.ttefdergi.gazi.edu.tr/makaleler/2006/Sayi2/95-122.pdf](http://www.ttefdergi.gazi.edu.tr/makaleler/2006/Sayi2/95-122.pdf)  
[www.yuvarehberim.com/.../okul-oncesi-egitimde-meslek-etigi-ve-ogretmen-yeterlilikleri](http://www.yuvarehberim.com/.../okul-oncesi-egitimde-meslek-etigi-ve-ogretmen-yeterlilikleri)  
<http://yayim.meb.gov.tr/dergiler/162/celikoz-cetin.htm>  
<http://web.firat.edu.tr/sosyalbil/dergi/arsiv/cilt18/sayi1/139-157.pdf>